

工业维护设备

Megger 梅凯™



Megger设计和制造了300多种电气测试仪器和相关软件，用于测试各种电气资产。我们的产品包含许多安全功能，以保护用户、被测资产以及在使用不当的情况下仍能保持安全。我们使用触摸屏、提示和自动例程来简化测试，令测试更快速进行。我们了解到设备在测试现场会受到严格的考验，因此我们所有的产品都具有很高的IP等级和坚固的外壳。

Megger全面的电气测试设备非常适合解决工业环境中遇到的问题，包括：

- 从低压到高压的AC和DC的绝缘测试
- 电机和发电机的在线和离线测试
- 电缆故障定位和诊断
- 设备和电力变压器测试
- 保护、继电器和断路器测试
- 漏水检测与监控

Megger的应用工程师以及我们遍布全球的分销商网络和已授权的服务与维修中心，将在您的购买决策过程中为您提供帮助，并在使用期间提供技术支持。我们还提供从入门级到高级的培训机会（有关更多详细信息，请访问cn.megger.com），以帮助您保持Power on。

绝缘测试.....	3 - 5
继电保护测试.....	6
低电阻测试.....	7 - 9
电机和发电机测试.....	10 - 12
接地测试仪.....	13
绝缘测试仪.....	14
测量系统.....	14
热像仪.....	15
隔离测试套件.....	15
万用表.....	15
钳表.....	15



绝缘测试

绝缘测试仪是Megger在全球最知名的产品。19世纪，在工业革命期间首批城市电气化时，Megger制造了世界上第一个「手摇发电机」。该专利产品产生的电压足以测量兆欧范围内的电阻。如今，您可以体验Megger绝缘测试仪非凡的准确性，可重复性和可靠性。



- 绝缘测量高达1 kV/200 GΩ
- 稳定的绝缘测试电压
- 更快的单量程连续性检查由0.01 Ω至1 MΩ
- 测试电压连续可调由10 V至1000 V
- 600 V真有效值交直流电压测量
- 可选的充电电池提供主电源或12 V充电选项
- 测试类别CAT IV 600 V
- 防护等级IP54
- 能源供应商的理想选择

标准配件：红色/黑色测试引线附探针和夹子，SP5早期探针，光盘，6颗AA电池，手提盒

MIT400/2



- 绝缘测量高达2.5 kV和200 GΩ的手持式仪器
- 带有屏蔽端子提升电阻精度
- 可调的绝缘测试电压由50 V至2500 V
- 稳定的绝缘测试电压
- 主电源和汽车充电的充电选项
- 更快的单量程连续性检查由0.01 Ω至1 MΩ
- 极化指数 (PI) 和介电吸收比 (DAR)
- CAT IV 600 V应用
- 包括新的测试电压反馈控制，即使在被测时，也可将输出测试电压保持在所选范围的2%以内

标准配件：红色/黑色/蓝色测试引线附探针和夹子，2.5 kV红色/黑色/蓝色测试引线附探针，光盘，6颗AA碱性电池，手提盒

MIT2500



绝缘测试



- 绝缘测量高达5 kV DC
- 测量量程高达10 TΩ
- 诊断功能PI、DAR (MIT515) 加上DD、SV、和斜坡 (MIT525)
- 锂离子电池，大容量，充电快速
- 测试类别CAT IV 600 V
- 坚固，耐冲击的户外手提箱，防护等级IP65
- 可在海拔3000米以下操作
- 轻巧紧凑，仅重 4.5公斤
- 电池电量耗尽时进行测量 - 同时用主电源充电

MIT515

MIT525



- 绝缘测量100 V至10 kV DC (MIT1025)
- 测量量程高达20 TΩ (MIT1025)
- PI、DAR、DD、SV和斜坡测试
- 电池和电源操作（当电池充电时）
- 锂离子电池，大容量，充电快速
- 充电快速功能
- 自动日期功能
- CAT IV 600 V
- 具有数据记录器的内部存储器（每隔5秒）或通过USB接口以每秒一次测量的速度进行实时传输

MIT1025



- 绝缘测量40 V至15 kV DC (MIT1525)
- 测量量程高达30 TΩ (MIT1525)
- PI、DAR、DD、SV和斜坡测试
- 电池和电源操作（当电池充电时）
- 锂离子电池，大容量，充电快速
- 充电快速功能
- 自动日期功能
- CAT IV 600 V
- 具有数据记录器的内部存储器（每隔5秒）或通过USB接口以每秒一次测量的速度进行实时传输

MIT1525

绝缘测试范围

■ 功能 □ 选项 ▲ 可以使用充电电池

	MIT400/2	MIT410/2	MIT410/2	MIT430/2	MIT481/2	MIT485/2	MIT2500	MIT515	MIT525	MIT1025	MIT1525
测试电压											
10 kV/15 kV										■	■
5 kV								■	■	■	■
2.5 kV							■	■	■	■	■
1000 V	■	■	■	■	■	■	■	■	■	■	■
500 V	■	■	■	■	■	■	■	■	■	■	■
250 V	■	■	■	■	■	■	■	■	■		
50 V/100 V		■	■	■	■	■	■				
绝缘 - 测试方法											
极化指数		■	■	■	■	■	■	■	■	■	■
介质吸收比		■	■	■	■	■	■		■	■	■
步进电压/斜坡									■	■	■
介电放电									■	■	■
进一步测试											
连续性检查	■	■	■	■	■	■	■				
频率测量		■	■	■	■	■	■				
频率测量			■	■	■	■	■	■	■	■	■
电压测量	■	■	■	■	■	■	■	■	■	■	■
内存和接口											
数据存储			■	■	■	■	■		■	■	■
USB接口									■	■	■
蓝牙接口				■		■	■				
供电											
电源供应									■	■	■
可充电电池	▲	▲	▲	▲	▲	▲	▲	▲	■	■	■
安全性											
CAT IV/600 V	■	■	■	■	■	■	■	■	■	■	■
随附校准证书	■	■	■	■	■	■	■	■	■	■	■
随附软件				■			■				
Power DB Lite									■	■	■
Power DB									□	□	□
下载管理				■	■		■		■	■	■
屏蔽技术							■	■	■	■	■

继电保护测试

配电系统被越来越复杂的继电器所保护着，而继电器是需要测试的。自70年代以来，SVERKER系列继电器测试仪一直是顶级测试设备，其体积小，重量轻，而且操作简单。多年来，越来越多的功能被添加到测试仪中，SVERKER900的多种测量功能使其能够测试更复杂的继电器。



SVERKER900保护及变电站测试系统是测试工程师的终极工具箱，满足了配电变电站、新能源发电站和工业上日益增长的三相测试需求。直观的用户界面呈现在LCD触屏上。它组合了强大的电流源、电压源以及多种的测量功能。

SVERKER900是专为二次侧保护的基本三相手动测试而设计的。除此之外，仪器也可以进行各种一次侧的测试。通过将三相电压通道和电流通道的串并联，仪器最大可输出900 V交流电压和105 A交流电流。三个电流通道和四个电压通道中的每个通道都可以独立地调节输出参数的幅值、相角和频率。第四个电压通道可以模拟母线，从而完成数字保护的测试。

SVERKER900

两端接地DualGround™ 测试技术

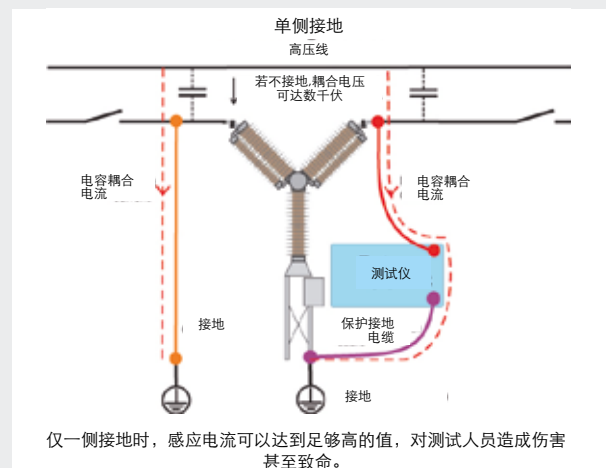
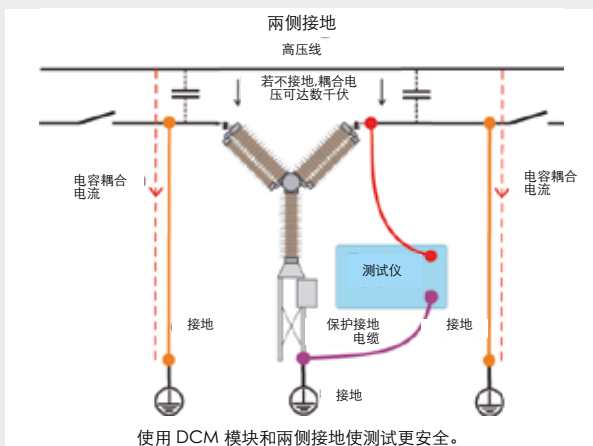
时代的发展提高了对运行效率、维护和服务水平的要求。与此同时，业务的国际化也带来了新的挑战，越来越多企业强调健康、安全的理念以及环保要求。

经验表明，开关设备是不适于运到远离电网的地方来进行测试的。当将其隔离并对其进行测试时，时间要尽量短。

电网公司在压力下，要保持和提高他们的安全记录。安全组织及劳工组织也更加重视安全操作规范要求。

在变电站中，带电的高电压导体将通过电容耦合在并行的导体中产生危险的感应电流。被测设备的两侧接地可将感应电流引入大地，为测试人员提供一个安全的测试区域。

使用动态电容测试 (DCM) 模块可在两端接地时进行断路器测试，从而提高了安全性。当断路器仅有一侧接地时，感应电流可以达到足够高的值，对测试人员造成危害甚至致命。



低电阻测试

低电阻测试仪或微欧计是非常重要的测试仪，因为设备的接触不良可能会导致灾难性的后果。关键电气设备的接触不良、缺少接地系统、连接处发热、铁轨断裂或飞机机翼上的部件连接不当，都会产生严重的后果。使用低电阻测试仪进行日常维护，可在严重事故发生之前检测到问题的存在。



DLRO100系列是100 A便携式微欧计，采用两端接地技术。重量只有7.9 kg，可以使用电池或外部电源供电，DLRO100系列提供了真正的便携性，能按照IEC62271-100标准的要求进行现场接触电阻测试。符合 CAT IV 600 V和IP54防水防尘等级，非常坚固。

DLRO100系列的电阻量程为0.1 $\mu\Omega$ 至2 Ω ，分辨率为0.1 $\mu\Omega$ ，具有高抗干扰性和平滑的DC输出。DLRO100系列提供了各种低电阻测试所需的不同的测试模式。取决于型号，其他功能还包括两端接地、内部存储、下载、设备ID标识和远程操作。

DLRO100E

DLRO100X

DLRO100H



Megger的MOM2微欧计十分坚固，重量只有1 kg，测试电流高达220 A，可持续3秒输出100 A测试电流。电阻量程为1 $\mu\Omega$ 至1 Ω ，使用方便、省时。

MOM2最重要的一个特性是，仪器由可充电电池供电，每次充电后可进行超过2000次测量，足以在没有外部电源的情况下完成一整天的测试。

MOM2适用于各种场合，包括母线测试和电缆接头测试，并且能够对低压、中压和高压断路器进行接触电阻测量。

仪器所进行的断路器测试完全符合IEC和IEEE标准的要求。

MOM2

低电阻测试

10 A低电阻微欧计

DLRO10的最大电阻测能力为2 k Ω ，分辨率为0.1 $\mu\Omega$ 。快速测试功能意味着用户可以在不到3秒的时间内得到测试结果。其重量只有2.5公斤，是市面上体积最小、重量最轻、使用最简便的10 A低阻微欧计，可更换电池。

DLRO10



10 A低电阻微欧计，带有测试结果存储和下载

DLRO10X的最大电阻测试能力为2 k Ω ，分辨率为0.1 $\mu\Omega$ 。快速测试功能意味着用户可以在不到3秒的时间内得到结果。其重量只有 2.5公斤，是市面上体积最小、重量最轻、最先进的10 A低阻微欧计，能方便地完成常规的测试。

DLRO10X能够测量如变压器和电机绕组等感性负载。DLRO10X带有内置存储器和RS232下载功能，手动或自动测试功能。仪器使用简便，可更换电池。

DLRO10X可以实时下载测试结果，或者先保存至内部存储器，等测试完成后下载到电脑。

DLRO10X



双电源10 A低电阻微欧计，具有IP65等级

DLRO10HD是一款坚固的低阻微欧计，其设计能承受现场恶劣的工作环境。闭上机盖时仪器具有IP65防护等级，电池供电运行时具备 IP45防护等级。DLRO10HD的分辨率为0.1 $\mu\Omega$ 。它具有两个不同的功率输出等级，以协助状态诊断。一个是防止试品发热的功率输出，而另一个是持续的高功率输出。DLRO10HDX增加了结果存储和下载功能。

DLRO10HD

DLRO10HDX



		DLRO10HDX	DLRO10HD	DLRO10X	DLRO10	BT51
标称电流		最大10 A	最大10 A	最大10 A	最大10 A	最大2 A
功率限制为0.25 W的量程		6	6	6	6	
更高功率量程		2	2			2
显示器		LCD背光	LCD背光	LCD背光		
结果存储和下载		■		■		
电源供应	主电源	■	■	可选	可选	
	可充电电池	■	■	■	■	■
重量		6.7 kg	6.7 kg	2.6 kg	2.6 kg	4.5 kg

低电阻测试

Megger推出了一种全新系列的双工测试导线，为客户提供更多的灵活性。客户只需购买一套测试仪端导线，然后将任何一款探针和夹子连接到测试端导线坚韧的双工连接头上。其中一条测试导线可带有一个LED指示灯。当DLRO10系列仪器连接到危险带电设备时指示灯会发出警告，与此同时，指示灯也可以给出导体连续性、测试已完成以及通过或未通过预设限值的指示。



远端	测试仪端	长度	测试电流	特殊功能	适用仪器	零件号	
双工连接头 (阳)	2个钩子和插头	1.5 m	10 A	连接了LED指示灯	单独	DLRO10, DLRO10X, DLRO10HD	1006-456
双工连接头 (阳)	2个钩子和插头	3 m	10 A	连接了LED指示灯	单独	DLRO10, DLRO10X, DLRO10HD	1006-458
双工连接头 (阳)	2个钩子和插头	6 m	10 A	连接了LED指示灯	单独	DLRO10, DLRO10X, DLRO10HD	1006-459
双工连接头 (阳)	2个钩子	1.5 m	10 A		单独	DLRO10, DLRO10X, DLRO10HD	1006-452
双工连接头 (阳)	2个钩子	3 m	10 A		单独	DLRO10, DLRO10X, DLRO10HD	1006-454
双工连接头 (阳)	2个钩子	6 m	10 A		单独	DLRO10, DLRO10X, DLRO10HD	1006-455
双工连接头 (阳)	2个钩子	3 m	10 A		单独	BT51	1007-023
双工连接头 (阳)	2个钩子	6 m	10 A		单独	BT51	1007-024
双工连接头 (阳)	双工连接头 (阴) 带锁扣环	6 m	10 A	导线延伸	单独	DLRO10, DLRO10X, DLRO10HD	1006-460
双工探头	双工连接头 (阴) 带锁扣环	0.4 m	10 A	P和C探头间距 6 毫米	单独	DLRO10, DLRO10X, DLRO10HD, BT51	1006-450
直角双工探头	双工连接头 (阴) 带锁扣环	0.4 m	10 A	P和C探头间距 10 毫米	单独	DLRO10, DLRO10X, DLRO10HD, BT51	1006-449
同心双工探头	双工连接头 (阴) 带锁扣环	0.4 m	10 A	P和C探头间距 3.8 毫米	单独	DLRO10, DLRO10X, DLRO10HD, BT51	1006-448
开尔文夹	双工连接头 (阴) 带锁扣环	0.4 m	10 A	夹子容量 40 毫米	单独	DLRO10, DLRO10X, DLRO10HD, BT51	1006-447
开尔文夹防触摸绝缘	双工连接头 (阴) 带锁扣环	0.4 m	10 A	夹子容量 52 至 75 毫米	单独	DLRO10, DLRO10X, DLRO10HD, BT52	1006-451
直角双工探头	2个钩子	3 m	10 A	串行双工锁扣连接头	4条导线套装	BT51	1006-442
直角双工探头	2个钩子	6 m	10 A	串行双工锁扣连接头	2条导线套装	BT51	1006-443
双工探头	2个钩子	1.5 m	10 A	串行双工锁扣连接头, 1个带LED指示灯	4条导线套装	DLRO10, DLRO10X, DLRO10HD	1006-444
开尔文夹	2个钩子	3 m	10 A	串行双工锁扣连接头, 1个带LED指示灯	4条导线套装	DLRO10, DLRO10X, DLRO10HD	1006-462
开尔文夹防触摸绝缘	2个钩子	3 m	10 A	串行双工锁扣连接头, 1个带LED指示灯	4条导线套装	DLRO10, DLRO10X, DLRO10HD	1006-461
重型开尔文10厘米C钳	2个接线片	5 m	100 A		2条导线套装		242104-2-16
重型开尔文10厘米C钳	2个接线片	8 m	100 A		2条导线套装		242104-2-16
重型60毫米电流夹和 22毫米电压夹	2个钩子	5 m	600 A	25 mm ² csa	4条导线套装	DLRO100, DLRO200, DLRO600	6220-787
重型60毫米电流夹和 22毫米电压夹	2个钩子	5 m	600 A	50 mm ² csa	4条导线套装	DLRO100, DLRO200, DLRO600	6220-755
重型60毫米电流夹和 22毫米电压夹	2个钩子	10 m	600 A	70 mm ² csa	4条导线套装	DLRO100, DLRO200, DLRO600	6220-756
重型60毫米电流夹和 22毫米电压夹	2个钩子	15 m	600 A	95 mm ² csa	4条导线套装	DLRO100, DLRO200, DLRO600	6220-757

电机和发电机测试

Megger Baker仪器的设计和制造旨在测试和维护旋转机械。它们通过趋势信息提供预测性的维护结果,使工业维护团队能够监测工厂并提前预测电机故障,从而避免代价高昂的停机时间。

静态电机分析仪

- 型号包括: 2 kV、4 kV、6 kV、12 kV和12 kV高输出
- 测试类型: 绕组、绝缘、DA、PI、DC步进电压、直流耐压
- 浪涌 (符合IEEE和IEC要求)

Baker AWA-IV自动执行可重复的、用户可编程的测试,以全面评估电机的绝缘和电路的强度。实际上,这是唯一一部高压测试仪器,让用户可以编程,以便在到达现场之前进行特定的绝缘测试,然后在现场按照编程使用。AWA-IV还用于确保电机改造或新生产的电动机投入运作之前的质量。



Baker AWA-IV

- 型号包括: 4 kV、6 kV、6 kV高输出、12 kV、12 kV高输出、15 kV和DX15A电枢测试仪
- 测试类型 (一些测试需要可选升级): 绕组、电容、阻抗、电感、绝缘、DA、PI、DC步进电压、直流耐压、浪涌 (符合IEEE和IEC要求)、浪涌下的局部放电 (PD)

Baker DX可以发现绕组中、相之间、线圈与线圈之间以及接地绝缘中的绝缘弱点和故障的早期迹象。它可以识别绝缘强度是否正在受污染的影响,并检测电机电路问题,例如馈电缆绝缘薄弱、电机不平衡、开路或高电阻。



Baker DX

动态电机分析仪

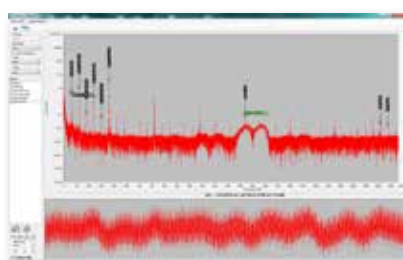


Baker EXP4000监视从运行中的电机的电压和电流计算出的许多不同参数，以分离电机系统中可能存在的机械和电力问题。仪器使用先进的软件算法来评估电机系统的状态，电机系统的状态影响着电机的健康以及性能。它能够评估电机的输入电源质量以及电机性能指标和检测电机负载的情况。

测试领域：电能质量、机器性能、电流、频谱、扭矩、变频驱动器、连续监控、瞬态分析 (例如启动)、电机效率。

Baker EP1000动态电机链接可以安装在电机控制柜 (MCC) 中，为 EXP4000提供永久的快速连接端口。

Baker EXP4000



Power packs电源组

型号包括：PPX30 (30 kV) - PPX40 (40 kV) - PPX30A (30 kV，具有电枢测试功能)

对于高压电机和发电机以及大型绕线线圈，Baker PPX系列将HiPot和浪涌测试电压扩展到40 kV。Power Packs电源组设计能与Baker AWA-IV (6 kV或12 kV) 或Baker DX结合使用。

Baker PPX Power packs

旋转机械测试



手持式静态电机测试仪

- 全彩色图形显示
- 三相绝缘电阻
- 绝缘电阻的测量和校正
- 屏蔽终端
- DLRO四线 (开尔文测量)
- 连续性测试和二极管测试
- 电机旋转方向
- 电容和电感
- CAT III 600 V高达3000 m
- 防护等级IP54

MTR105是一款专用的静态电机测试仪，具有Megger久经考验且值得信赖的绝缘电阻测试 (IR) 套件，以及Megger测试仪所有出色的传统功能和可靠性。MTR105具有Megger著名的IR测试能力，并增加了DLRO四线开尔文低电阻测试和电感及电容测试，从而提供了一种多功能的电机测试仪。此外，MTR105包含温度测量和补偿（用于IR测试）、电机旋转方向以及电源相位旋转测试。这些新的测试功能使MTR105成为现实世界中通用的手持式电机测试仪器。MTR105采用包覆成型的外壳，可提供额外的保护和坚固性，并达到IP54防护等级。

MTR105



在线电机分析系统

Baker NetEP是一个永久安装的全自动机器系统监控解决方案。它可以连续获取多达32台电机及其运行的旋转机械系统的运行状况和性能数据。借助Baker NetEP，维护专家可以全天候从中心办公室方便和安全地收集关键的电机性能数据。通过提供可改善维护决策和计划的信息，系统可以帮助减少高代价的意外停机。NetEP相关软件的仪表板显示器会指示正处于报警状态的电机。

Baker NetEP

接地电阻测试仪

所有型号均包含以下功能：

- 超大的选择开关
- 清晰的大型显示屏，能在户外实现简单操作
- 简单的一键式操作
- 电池供电，带有一个条形图显示电池容量
- 最大40 V峰峰值干扰抑制
- CAT IV 100 V安全等级
- IP54防水防尘级别，在恶劣环境下提供额外保护



DET3TD - 提供一个完整的工具包，使用二极测试法或三极测试法进行接地电极测试。

DET3TC - 支持使用附棒技术ART进行电压降测试，无需断开被测电极。

DET4TD2 - 是一个完整的接地测试工具包，为需要灵活地进行测试的用户提供二极测试法和三极测试法或四极土壤电阻率测试。

DET4TR2 - 与DET4TD2相似，额外的功能是支持可充电电池。您还可以用一个适配器从您的汽车为测试仪充电。

DET4TC2 - 是一个四极测试仪，具可扩展的电阻量程和可变的测试频率。支持ART技术测试、二极测试或三极测试、四极电阻率测试和无桩测试。

DET4TCR2 - 与DET4TC2相似，额外的功能是支持可充电电池。您还可以用一个适配器从您的汽车为测试仪充电。

每种仪器都包含了测试时所需的配件：

完整的测试导线、测试桩(电极)、电池、校准证书和坚固的聚丙烯手提箱。

DET3及4系列

钳型接地电阻测试仪

钳型接地电阻测试仪适合用于测量建筑物、信号塔和无线电发射器站点的接地电阻，并检查防雷系统。

- 椭圆形钳提高可测量的最大接地电缆直径及接地铜排的宽度至50毫米
- 维护量低的平颚接口
- 接地电阻量程为0.05 Ω 至1500 Ω
- 测量由0.5 mA rms至35 A rms的真实有效值接地漏电流
- 自动校准
- 自动调整量程
- 异常值报警
- 内存和下载
- CAT IV 600 V安全等级

DET14C

DET24C



绝缘测试仪和测量系统

MIT230系列是现有最小的绝缘测试仪之一



MIT230

绝缘测试

- 选择两个或三个测试电压量程，为大多数低压绝缘测试应用提供理想的解决方案
- 所有量程内的绝缘测量高达1000 MΩ
- 自动放电功能
- 在1000 V绝缘测试量程，施加测试电压之前会发出高压警告

连续性测试

- 自动连续性测试在200 mA下执行，以确保符合国际要求 - 无需按下测试

按钮

- 连续性测量高达100 Ω，其中0-10 Ω在大于200 mA时执行
- 引线调零可高达9.99 Ω，确保能够将标准引线和带保险丝的测试引线调零
- 检测所有量程的输入电压
- 连续性蜂鸣器提供快速测试电缆和识别电路的方法
- 蜂鸣器在5 Ω阈值下运行



MIT300

- 安全互锁，以防止不安全的测试接线
- 如果接触开关意外连接到带电电路，安全接触检测器可确保您和您的仪器在连续性测试期间的安全
- 绝缘测试时，带电电压警告会提醒用户电路电压超过25 V

- 安全锁定
 - 防止在带电电路上进行连续性测试
 - 在电路电压大于50 V时禁止绝缘测试
- 免提操作

中压开关柜变电站测量系统

PD Scan是一款手持式预筛选工具，适用于在线检测中压电缆和工厂中的局部放电活动。局部放电活动被广泛认为是绝缘初期故障的指示，并且被视为中高压绝缘劣化的最佳「预警」指标之一。在大多数情况下，中压装置的故障成本昂贵。例如，终端的故障会导致整个机柜的损坏。此外，中压装置的故障可能导致较长的停机时间。借助PD Scan，此类故障得以防止。

直观的操作系统和大型触摸彩色显示屏，使PD Scan成为市场上最用户友好的手持式在线PD设备之一。

PD Scan



热像仪、隔离测试套件和万用表



热像仪

- 图像采集频率9 Hz
- 热灵敏度 (NETD) ≤ 150 mK
- 热点和冷点的测量和追踪
- 6000个带日期和时间戳的图像存储器
- USB接口和自动关机
- 图像融合
- 可见光和红外图像可以混合0至100%

TC3231



二极管测试仪

- 电压测量12至690 V AC/DC
- 连续性检查, 由0至500 k Ω
- 2极相位旋转磁场
- CAT IV/600 V, CAT III/1000 V
- 声音信号
- 受剩余电流断路器(RCD/FI)保护的系統, 不会使RCD/FI断路器跳闸

TPT320



二极管测试仪测试设备

- 步骤LED指示测试电压50 V、100 V、230 V、400 V、690 V
- 模拟50 Hz的交流电压
- 紧凑的外壳包含一个磁性支架
- 自动开启和关闭
- 电池电量警告

MPU690



万用表

- 测量真有效值电压和电流、电阻、电导、电容、频率和温度
- 输入阻抗而不改变测试范围
- 集成式非接触式带电路检测
- 读数捕获工具
- 相序检测
- CAT IV 600 V和CAT II 1000 V
- IP64 防护等级

200 A AC开合钳表



- 0.1 V至1000 V自动量程交流和直流电压测量
- 0.1 Ω 至20.00 M Ω 电阻范围
- 连续性蜂鸣器和二极管检查
- 非接触式检测交流电压
- CAT IV 600 V

DCM320

AVO®830

AVO®835

漏电流钳



- 6 mA、60 mA、600 mA、6 A、60 A、100 A
- 全自动或手动测量
- 0.001 mA分辨率
- 高达100 A量程的标准AC电流测量
- 真有效值读数
- 低通滤波器有助于稳定读数
- 自动保持、据保持和峰值保持
- 40 mm夹爪

DCM305E

400 A AC钳表



- 20 M Ω 电阻范围
- 连续性蜂鸣器
- 自动量程
- 自动关闭以节省电池

DCM330

600 A AC/DC 600 V AC/DC 钳表



- 直流电流量程
- 频率计数器
- 模拟条形图
- 背光
- 大尺寸颚夹
- 自动关闭以节省电池

DCM340

1500 A真有效值钳表



- 测量真有效值直流和交流电流
- 大尺寸钳口可提高安全性
- 750 V AC和1000 V DC
- 测量电阻、连续性和频率
- 峰值、最小、最大和数据保持功能

DCM1500



Megger China Co., Ltd.

梅凯电力仪器(上海)有限公司

苏州工业园区唯新路60号启迪时尚科技城38幢3楼3002-3005室

电话 0512-65567262

传真 0512-65567267

电邮 meggerchina@megger.com

cn.megger.com

IndustrialMaintenance_CAT_CN_V01

「Megger梅凯」是一个注册商标。版权所有 © 2020

建议定价: 50元



观看Megger产品视频



关注Megger梅凯公众号

Megger 梅凯™