



## 山地风电工程物流定制一体化



重庆市亚捷运输有限责任公司  
CHONG QING YAJIE TRANSPORT CO.,LTD

CHONGQING  
YAJIE

## 公司简介

重庆市亚捷运输有限责任公司, 成立于2001年, 是一家大型工程物流企业。主要从事风场建设咨询服务、道路规划设计、建设工程施工、设备运输及吊装等业务。我司有中华人民共和国道路运输经营许可证大型物件运输资质, 取得中国水利电力物资流通协会大件运输总承包乙级企业资质, 拥有一大批专业运输(铁路、公路、水路) 管理人员, 还配有桥梁、起重、机械、装载加固、安全运行和保险索赔等方面的专业工程技术人员, 在机位的平台规划、道路的设计施工、项目的分项合作、运输实务的组织管理、吊装等专业领域具有独到的建树和深厚的底蕴。

重庆亚捷积极推行工程物流总承包模式, 促进设计、施工、运输深度融合, 针对每一个风场的具体情况, 从前期的风场建设规划、道路设计, 中期建设, 到后期运营等各个时期为客户提供精准的方案设计与量身定制的运输服务。

多年来, 公司承接有青藏铁路、北京地铁、奥运地铁支线、国家风电项目、“西气东输”工程、重庆轨道等国家重点工程建设中的重大型物件运输项目, 在电力、铁路、机械、冶金、化工等工程物流领域业绩显著, 卓而不凡。

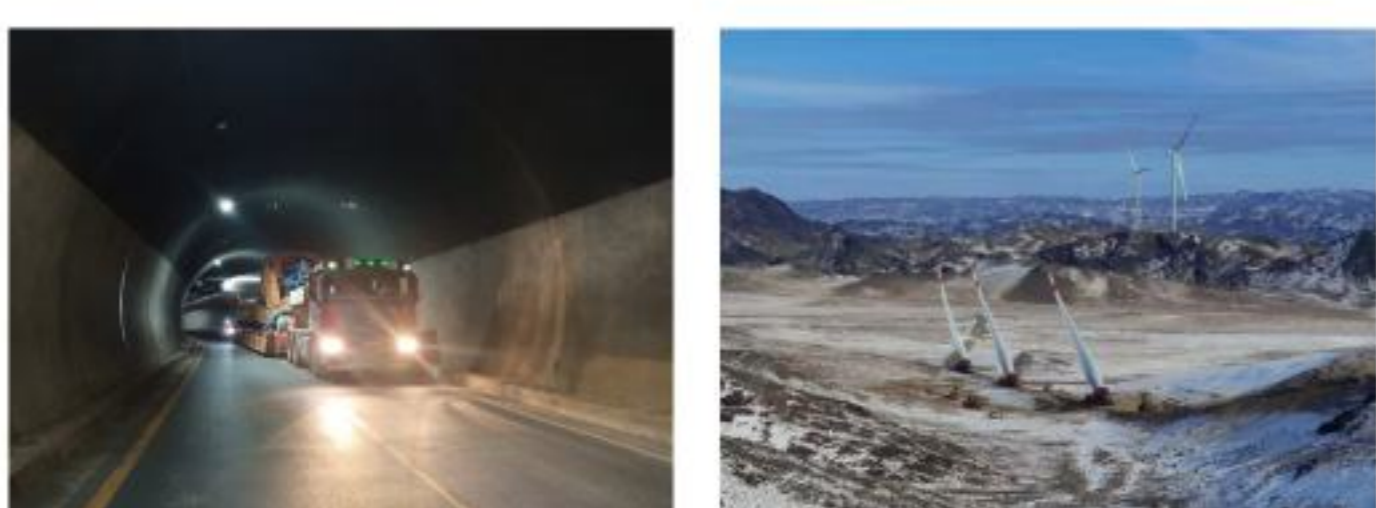


2007年—至今, 公司积极参与国家风电建设项目的设备和物资运输, 并与金风科技、中船海装、三一重能、联合动力、国家能源、国家电投、中国大唐、中国华能、中国华电、三峡集团、中广核、华润电力、中核、国投电力、中节能等多家国家风电和能源企业建立长期合作关系, 在国内率先将江海陆多式联运运用在风电设备远距离运输。

# 发展历程



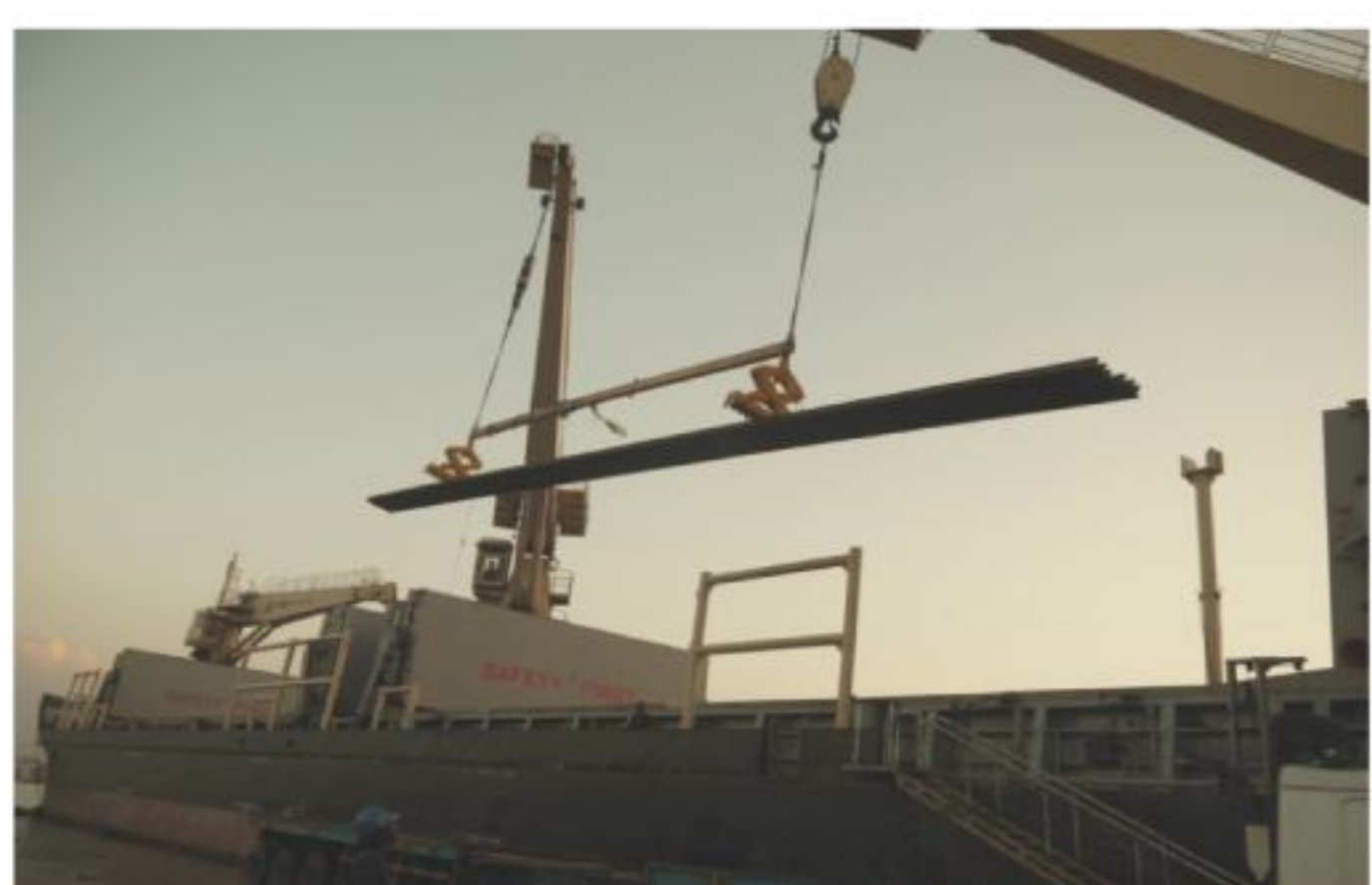
丰都五洞岩叶片全履带车运输



新疆大石头风电冰雪道路运输  
丰都五洞岩夜间运输



重庆石柱千野草场叶片运输



印度尼西亚钢轨运输



普光气田设备运输



青藏铁路运输



2023年

2022年

2021年

2020年

2019年

2017年

2015年

2012-2013年

2010年

2008年

2007年

2004年



广西百色项目叶片吊装



重庆红椿土建施工  
重庆南川风吹村叶片履带车运输



丰都回山坪风电运输



重庆石柱大堡梁风电设备运输



广珠铁路T型梁运输



重庆轨道交通PC梁、车厢吊装  
及运输、钢轨、道岔等物资运输

## 公司创新成果-专利列表

- 带举升工装的平板车
- 带举升工装的双向双驱拖车
- 带举升工装的液压板拖车
- 用于运输塔筒的自行式液压板
- 用于运输塔筒的双向双驱拖车
- 用于运输风力发电机主机的双向双驱拖车
- 一种用于风电叶片运输的履带式牵引车
- 一种履带式叶片举升运输车
- 履带式叶片举升运输车



## 新型理念-山地风电工程物流◆定制一体化方案

随着全球化能源枯竭,全球气候变化形势严峻,“碳达峰、碳中和”的战略目标,引领了新能源行业的勃发,风力发电业必然顺势而兴。重庆亚捷以技术创新,助力零碳未来。

为解决目前山地风电建设征地难、山地风场道路路况差、自然环境破坏等问题,重庆亚捷提出:《山地风电工程物流◆定制一体化方案》。

定位于对工程项目的道路勘察、设计、施工、采购(参与建议)、物流运输、机位平台规划、吊(安)装等,实行全过程或若干阶段,合并承包或参与建议的山地工程物流解决方案。

为更好的践行山地风电工程物流定制一体化,重庆亚捷坚持以创新为企业第一生命力,研发了全履带风电运输车。

我司针对每一个山地风场的具体情况,从前期的设计,中期建设,到后期运营等各个时期,以精准定制为核心,为客户提供量身定制的山地工程物流一体化解决方案,给客户节约大量的建设成本、缩短了项目周期,且减少了林木砍伐及水土流失等问题,有效保护生态环境。

逆变,以新能源创造新生活;创新,以新思维引领新未来。重庆亚捷以迎风逐日的英姿迎接能源革命的时代浪潮,向着“碳达峰、碳中和”的战略目标奋勇前行,与您一起走进低碳时代,共创美好未来。

## 引入新设备-推动山地一体化进程

为了满足市场需求,提升综合运输能力,重庆亚捷购入了XGC130-1、XGC型100t[-11]履带起重机与XLC13000履带起重机,这将促进重庆亚捷在风电运输领域的扩展以及我司特有的山地风电工程物流一体化方案的持续发展。



## 全履带运输车

公司从2016年开始研发履带运输车,历经6年不断雕琢,履带运输车头从一代、二代、三代,到2021年与徐工集团研发团队紧密合作,共同打造出第四代全履带举升运输车XGT1000。该车辆由履带底盘、滑轨装置、连接盘、举升工装等组成,化繁为简、性能强大、稳定可靠。

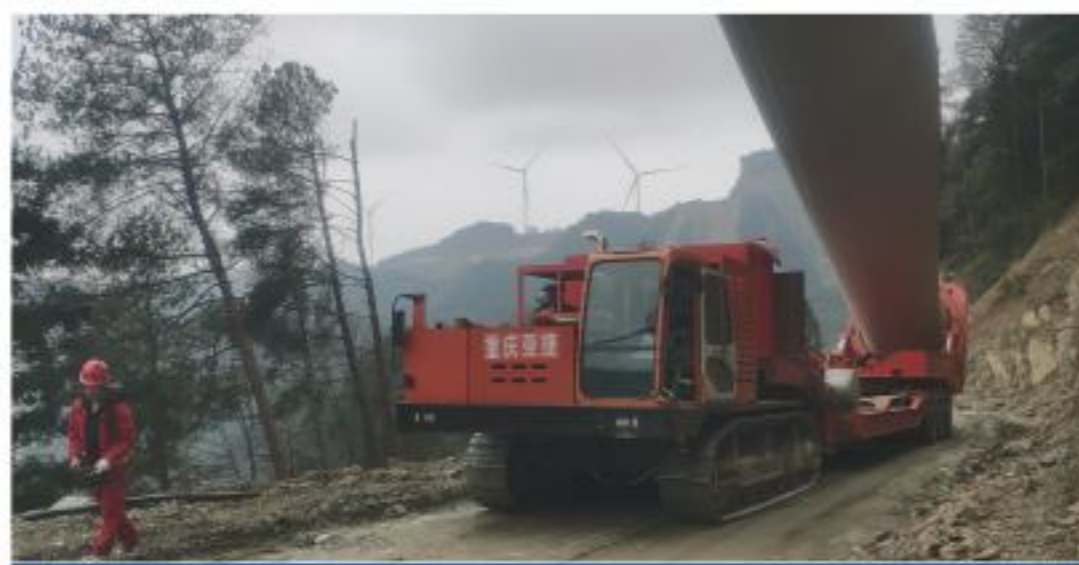


### 它具有以下优势

- (1) 前瞻性:**目前风机机型逐渐大型化,该车辆最大举升力力矩达到1500吨·米,能满足110米叶片运输;
- (2) 安全性:**加设了风速、角度、压力水平、叶片重心监控系统等传感监控预警系统;对地摩擦系数大,无需车辆牵引、降低运输风险;
- (3) 适应性:**该车靠其强劲的对地附着力适应于泥泞路面、雨雪路面、结冰路面等恶劣天气或复杂路况中运行,无需停工、窝工,可减少运输工期;
- (4) 经济性:**减小转弯半径、提高坡度通行能力;可降低道路整改量,减少征地及工程量20%-30%;
- (5) 环保性:**可大量减少林木砍伐及水土流失,有效保护生态环境。



履带车头运输叶片



遥控式无人驾驶履带车



全履带运输车

全履带运输车,它主要应用于山地风电建设中的大件运输。该车能够在崎岖山地路面和恶劣天气情况下进行安全平稳的运输,大大降低了大件运输作业风险,是保证项目高效建设的尖兵利器。



重庆市亚捷运输有限责任公司  
CHONG QING YAJIE TRANSPORT CO.,LTD



**服务热线:023-67607002**

地 址:重庆市渝北区金开大道56号两江天地1单元11-2

网 址:[www.yajiecq.com](http://www.yajiecq.com)

邮 箱:[gd@yajiecq.com](mailto:gd@yajiecq.com)