

虎啸®

电动扳手专家 电动数显扭矩扳手



扭矩范围：100~12000Nm
适用于 10.9 级高强螺栓 M12~M56

上海虎啸电动工具有限公司位于上海市莘庄工业区，通过几十年的科技创新和发展，虎啸电动扳手成为行业优质品牌，虎啸牌形成系列产品：包括电动扳手、电动扭矩扳手（设定扭矩，调节扭矩大小）、电动数显扭矩扳手（带扭矩传感器，高精度扭矩显示）、扭剪扳手（用于钢结构扭剪型高强度螺栓的安装）、铁路地铁专用电动扳手、汽车轮胎安装大扭矩冲击电动扳手等。其可靠的品质和良好的服务，成为深受用户欢迎的品牌。在京广高铁、京沪高铁、上海地铁、港珠澳大桥、上海世博会中国馆、上海国家会展中心、中国第一高楼上海中心，在风电安装、工程机械、石油天然气管道、建筑塔吊、铁路桥梁、铁道工务段和车辆段、高层和大型钢结构等有着广泛的应用。虎啸一直坚守“好产品回报好用户”的原则，积极服务于国家重点工程领域和“一带一路”建设。主要服务用户：中国建筑、中国铁建、中国中铁、中国冶金、国家电网、中国石化、中国交建、中国航空、中国航天、中船重工等。

上海虎啸电动工具有限公司

电动扳手 (广泛应用于大扭矩螺栓预紧和普通螺栓安装)



回 P1B-DV-24C



S1000



回 P1B-DV-30C



S1500



S2000

名称	型号	适用螺栓		力矩范围 (牛·米)	方头尺寸 (毫米)	重量 公斤	输入功率 (瓦)
		普通	高强度				
电动扳手	PIB-DV-24C	M16 ~ M24	M16 ~ M20	200 ~ 450	19×19	4.8	600
电动扳手	S1000	M20 ~ M30	M22 ~ M24	300 ~ 1000	25.4×25.4	8.5	1050
电动扳手	P1B-DV-30C	M22 ~ M30	M22 ~ M24	300 ~ 1000	25.4×25.4	9	1050
电动扳手	S1500	M24 ~ M36	M20 ~ M24	500 ~ 1500	25.4×25.4	9.5	1100
电动扳手	S2000	M22 ~ M42	M27 ~ M30	800 ~ 2000	25.4×25.4	13	1600

电动数显扭矩扳手 TCD 系列：直向，双手柄握持，操作省力。

● 特点和应用：达到设定扭矩值，扳手自动停止工作，重复精度在 $\pm 5\%$ ，广泛应用于风电安装、铁路工务、破碎锤，大型机电设备，石油天然气管道安装。



TCD1000



TCD1200



TCD2000/TCD3000



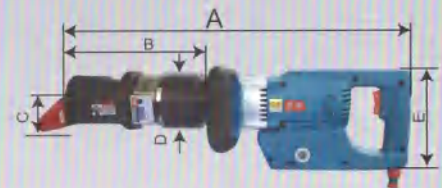
TCD4000



TCD5000/TCD7000



TCD10000/TCD12000

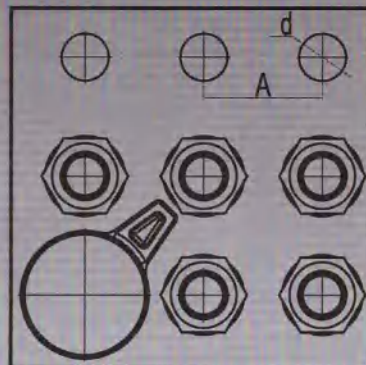


TCD 系列
(带扭矩传感器，显示精度 $\pm 2\%$)

型号	扭矩控制范围 N.M	应用于 10.9 级的高强度螺栓	空载转速 r/min	方头尺寸	本机外形尺寸 mm					主机净重	输入功率 (W)
					A	B	C	D	E		
TCD1000	400~1000	M22.M20.M24	16	25.4	525	205	110	75	160	6.8	800
TCD1200	600~1200	M24.M27.M22	10	25.4	540	225	135	85	160	8.7	
TCD2000	1000~2100	M30.M27.M33	6	25.4	555	230	135	100	160	9.0	
TCD3000	1000~3000	M36.M33.M30	5	38.1	585	260	150	98	160	10.5	
TCD4000	1600~4000	M39.M36.M33	4.5	38.1	585	260	150	90	160	10.8	
TCD5000	2000~5000	M42.M39.M36	4	38.1	625	295	165	117	160	13.8	
TCD7000	3500~7000	M48.M45.M42	3	38.1	625	295	180	117	160	14.1	
TCD10000	4000~10000	M56.M52.M48	2	44.4	665	335	180	140	160	17.3	
TCD12000	5000~12000	M64.M60.M56	1.5	44.4	665	335	180	140	160	17.8	

电动扭矩扳手 (T系列、Z型反力臂, 适用于孔距 $A \geq 3.5d$ 孔径)

• 特点和应用：达到设定扭矩值，扳手自动停止工作，重复控制精度在 $\pm 5\%$ ，应用于钢结构，铁路钢桥，工程机械安装等。



T130/T180



T300



T500



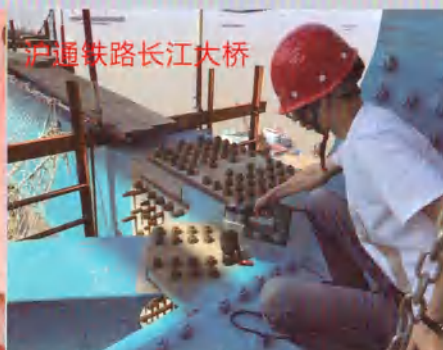
T700A



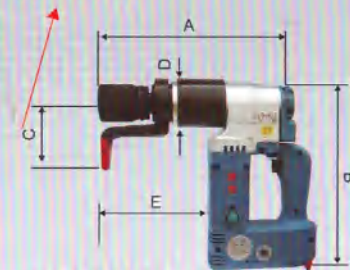
T1000A



T1700



反力臂长度



本机外形尺寸

型号	扭矩控制范围 N.M	应用于 10.9 级的高强度螺栓	无负载转速 r/min	接套筒的方头尺寸	本机外形尺寸 mm					主机净重	输入功率 (W)
					A	B	C	D	E		
T130	50~130	M12 . M10	25	12.7	290	250	90			2.9	260
T180	90~180	M12 . M14	20	12.7	290	250	90			2.9	260
T300	150~400	M16 . M18	18	19	250	290	110	60	130	4.3	350
T500	250~600	M20 . M18	18	19	260	290	110	68	140	4.9	450
T700A	350~800	M22 .M20 .M24	15	25.4	285	295	110	75	170	6.8	710
T1000A	600~1200	M24.M22.M27	9	25.4	300	310	135	85	180	7.9	
T1700	700~1700	M30.M27.M24	6	25.4	340	315	135	70	200	8.3	

电动扭矩扳手 (T系列、Z型反力臂)

●特点和应用：达到设定扭矩值，扳手自动停止工作，重复控制精度 $\pm 5\%$ ，应用于风电安装，石油化工，工程机械等。



T2000NA



T3000A



T4000A



T5000A



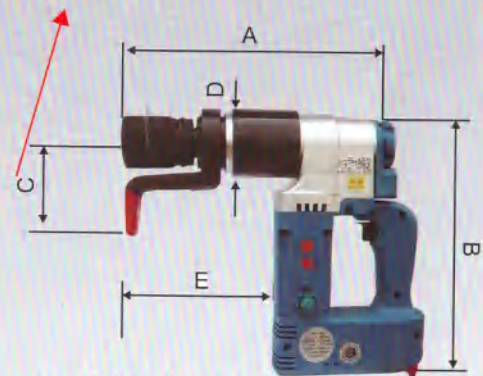
T7000A



T10000A/T12000



反力臂长度



本机外形尺寸

型号	扭矩控制范围 N.M	应用于 10.9 级的高强度螺栓	无负载转速 r/min	接套筒的方头尺寸	本机外形尺寸 mm					主机净重	输入功率 (W)
					A	B	C	D	E		
T2000NA	1000~2000	M30 .M27	5	25.4	320	315	135	100	200	8.3	600
T3000A	1000~3000	M36.M33.M30	4	38.1	330	310	150	98	260	9.7	
T4000A	1600~4000	M39.M36.M33	3	38.1	340	310	150	90	260	8.3	
T5000A	2000~5000	M42.M39.M36	2.5	38.1	340	325	165	115	275	12.5	
T7000A	3500~7000	M48.M45.M42	2.0	38.1	365	325	180	115	275	13.5	
T10000A	4000~10000	M56.M52.M48	1	44.4	440	350	180	140	310	17	
T12000	5000~12000	M64.M60.M56	1	58(六角)	440	350	180	140	310	17	

电动数显扭矩扳手 (TD 系列、带扭矩测量显示)

●特点和应用：达到设定扭矩值，扳手自动停止工作，重复控制精度为 $\pm 5\%$ 。可代替液压扳手手动数显扭矩扳手，大幅提高安装效率缩短生产周期。广泛应用于铁路机车，转向架等扭矩精度要求较高的场合。



TD130/TD180



TD400



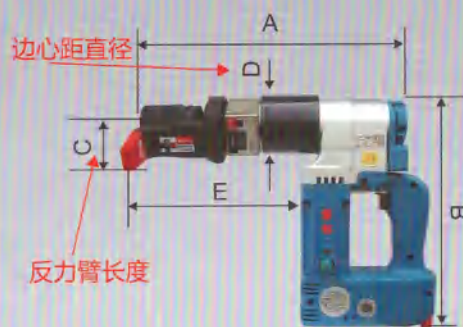
TD600



TD800/TD1000



TD1200



本机外形尺寸

TD 系列, 电动数显扭矩扳手
带扭矩传感器, 数显面板
显示精度 $\pm 2\%$



型号	扭矩控制范围 N.M	应用于 10.9 级的高强度螺栓	无负载转速 r/min	接套筒的方头尺寸	本机外形尺寸 mm					主机净重	输入功率 (W)
					A	B	C	D	E		
TD130	50~130	M12.M10	25	12.7	290	250	90			2.9	260
TD180	90~180	M12.M14	20	12.7	290	250	90			2.9	260
TD400	150~400	M16 . M18	18	19	280	290	110	62	130	4.3	350
TD600	250~600	M20 . M18	18	19	290	290	110	68	130	4.9	450
TD800	350~800	M22 .M20 .M24	15	25.4	315	295	110	75	170	6.8	710
TD1000	400~1000	M22 .M20 .M24	15	25.4	315	295	135	75	170	6.8	
TD1200	600~1200	M24.M22.M27	9	25.4	330	310	135	85	180	7.9	

电动数显扭矩扳手 (TD 系列、带扭矩测量显示)

●特点和应用：达到设定扭矩值，扳手自动停止工作，重复控制精度为 $\pm 5\%$ 。可代替液压扳手手动数显扭矩扳手，大幅提高安装效率缩短生产周期。广泛应用于螺栓扭矩精度要求较高的施工和测量。



TD2000



TD3000



TD4000



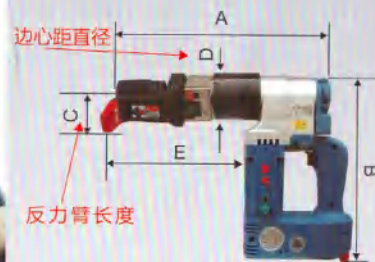
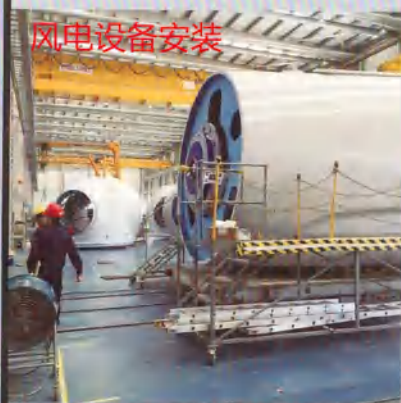
TD5000



TD7000



TD12000/
TD10000A



型号	扭矩控制范围 N.M	应用于 10.9 级的高强度螺栓	无负载转速 r/min	接套筒的方头尺寸	本机外形尺寸 mm					主机净重	输入功率 (W)
					A	B	C	D	E		
TD2000	1000~2000	M30 .M27	5	25.4	345	315	135	100	200	8.3	600
TD3000	1000~3000	M36.M33.M30	4	38.1	355	310	150	98	260	9.7	
TD4000	1600~4000	M39.M36.M33	3	38.1	365	310	150	90	260	8.3	
TD5000	2000~5000	M42.M39.M36	2.5	38.1	365	325	165	115	275	12.5	
TD7000	3500~7000	M48.M45.M42	2.0	38.1	390	325	180	115	275	13.5	
TD10000	4000~10000	M56.M52.M48	1	44.4	465	350	180	140	310	17	
TD12000	5000~12000	M64.M60.M56	1	58(六角)	465	350	180	140	310	17	

虎啸®

电动扭矩扳手



扭矩范围：100~12000Nm
适用于 10.9 级高强螺栓 M12~M56

上海虎啸电动工具有限公司

地址：上海闵行区华宁路3740弄150号

电话：021-34074303 021-64893273

Http: //www.huxiao.net

E-mail: sales@huxiao.net