

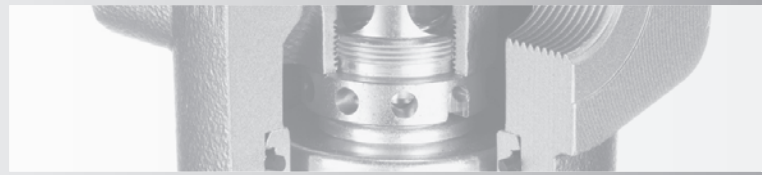
西德福管夹



测试产品



过滤技术



软管总成



电子产品



液压附件



阀



齿轮泵和蓄能器



风电行业

西德福产品宣传册



STAUFF技术元件 风电行业的应用

STAUFF(西德福)拥有多年为风电行业客户提供综合性技术元件的经验,其中一些产品已经独家研发并批量生产以满足客户和特定行业市场的个性化需求。

70多年来, STAUFF技术元件和用于液压管路系统的产品正越来越多地以统一、协调的质量和设计标准进行研发和生产。

目前我们可提供的标准产品已达5万多种,另外根据客户需求或基于我们内部开发,也可提供更多特殊和系统的解决方案。

所有西德福产品都按照相关的国际标准进行测试,并接受内部更高标准的质量管理体系管理。此外,许多项目已获得由各种国际认证机构发布的认证证书和批准,证明了其产品的优异质量和性能。

西德福在全世界18个国家拥有独资生产基地、分销公司和仓库,紧密的销售网络使我们能最大限度地贴近市场和客户,并提供优质服务。

西德福产品包括:



西德福管夹

西德福可提供适用于各种管材、软管、电缆和其它元件的管夹;也可以根据客户的要求或基于西德福自主研发的基础提供特殊定制管夹。

西德福测试产品

液压测压接头和测线软管能无泄漏连接液压系统,用于监测系统吸油、压力油或者回油压力以及系统取样。

西德福过滤技术

针对特定液压系统提供定制过滤器和滤芯技术。



西德福管路连接件

连接件符合最新的ISO 8434-1和DIN2353标准。碳钢表面为增强型锌镍镀层,种类齐全。亦可提供不锈钢316 Ti和不锈钢304。

西德福软管总成

西德福可提供风机液压、润滑系统的普通软管、耐低温软管、绝缘树脂软管;风机冷却系统的硅胶管、三元乙丙橡胶软管。接头可提供碳钢/白锌/锌镍镀层,304/316不锈钢等材质。

西德福电子产品和诊断技术

机械式/电子式元器件,用于对操作系统中各参数进行实时监测(包括压力、温度、流量、转速、液位)和污染控制。



西德福液压附件

用于移动和工业液压行业的液压油箱和动力单元。

西德福阀

二通、三通球阀、单向阀和流量控制阀,用于移动和工业液压单元。

齿轮泵和蓄能器

润滑系统用低压齿轮泵
皮囊、隔膜、活塞蓄能器

质量管理 - ISO 9001:2015
环境管理 - ISO 14001:2015
安全管理 - ISO 45001:2018
能源管理 - ISO 50001:2018



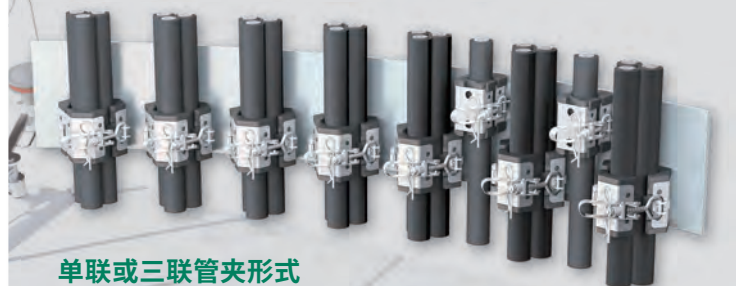
您成功的助力
CONTRIBUTING TO YOUR SUCCESS ✓

管路连接元件和设备 风电行业应用

西德福风电专用管夹

管夹体材料: 聚酰胺 (灰色)

温度范围: -30°C ~ +120°C (极端低温应用, 请咨询)



单联或三联管夹形式

管夹体: 夹紧电缆, 带转向铰链

通过弹簧装置来保持预紧力

调节螺母适配用于不同管径的电缆

壁挂式安装

整体紧凑, 符合人体工程学, 可简便快速安装电缆

DIN 3015 管夹

西德福管夹为快速、简便安装硬管和软管提供最经济的解决方案

西德福管夹减震、降噪的特性更利于环境保护

- 管夹系列包括标准、加强和双联系列, 根据 DIN3015 标准
- 适用于不超过 450 mm / 17.72 inch 的公制和英制管径的常用管路
- 可通过焊接板或槽形轨/安装导轨实现单层或多层(叠加)安装
- 管夹体材料可由各种热塑性塑料、热塑弹性体或铝制成, 亦能提供可减震、降噪的内嵌弹性垫圈
- 可提供符合各种防火阻燃国际标准的管夹体材料
- 防紫外线、抗风化、耐化学性, 甚至能适用于极端环境条件
- 通过数个独立证书机构的测试并获得批准



ACT CLAMP

防腐技术

ACT管夹能有效预防管夹夹持下的不锈钢管路出现缝隙腐蚀由于能长期使用, 且维护周期间隔长, 因此中、长期内使用可节省成本

- 根据 DIN3015 标准 (标准和双联系列)
- 可与其它西德福管夹系列标准部件相互替换及使用
- 适用于 6 mm ~ 42 mm (1/4 inch ~ 1 1/2 inch) 的公制和英制管径的常用管路, 其它更多管径, 请咨询
- 符合 Norsok Z-010、NACE SP0108-2008 和 API RP 552 标准
- 试验结果由谢菲尔德哈莱姆大学(Sheffield Hallam University)腐蚀技术中心独立评估



过滤器

- 适用于各种液压油、润滑油
- 中、高压过滤压力最大至 420 bar / 6000 PSI
- 管路, 油箱顶部或油箱集成安装回油过滤压力最大至 35 bar / 500 PSI, 有塑料、铝、钢材质可供选择
- 管路, 油箱顶部安装旋装滤头可适用于吸油或回油, 压力最大至 14 bar / 200 PSI
- OLS过滤器, 可配置吸水/精过滤集成滤芯
- 半自动真空脱水装置
- 可用作离线过滤器和油液转移设备的移动过滤系统



除湿空滤 SDBL

- 安装于油箱或齿轮箱, 用于过滤空气和除湿
- 预防油液氧化, 以减少停机时间和运行成本
- 方便安装于油箱和齿轮箱顶部
- 干燥剂随着水份增加而颜色逐渐变化
- 按照最新 EC 标准无毒、无有害物质



油污染监测单元 SCMC

- 过程污染控制实时监控的核心部件
- 可用于无油压工况下
- 检测含气泡的油液介质不影响检测精度
- 检测高粘度液体
- 多种通径形式和清洁度标准供选择



STAUFF 4PRO 专利滤芯

- 用于各种液压油和润滑油
- 适用于压力, 吸油, 回油应用
- 外形、作用、性能与大部分竞争产品完全相同, 可进行完全替换
- 可直接作为 OEM 滤芯使用
- 最新技术的过滤材质在保证低压降的同时, 提供高过滤效果
- 为风电特殊设计的替换滤芯, 例如用于 GE1.5MW 齿轮箱冷却系统的两级过滤和集成一个旁通阀的旁通滤芯
- 用于刹车液压系统的插装滤芯 SXX 系列



便携式卡套预装机

- 便携型设计, 可随身携带, 单手操作, 特别适合售后场合, 操作空间和工作条件不受限
- 采用通用型设计, 减少 50% 模具数量, 精准化设计, 预装规格依然可以达到最大 42mm 通径。可调向夹具, 方便狭窄空间多角度预装
- 一次充电, 可用一天, 无需额外动力



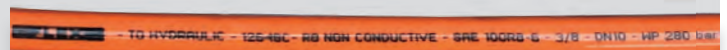
西德福风电软管



应用场合



STAUFF R8HNC绝缘高压树脂管



- 内壁光滑，高强度纤维增强层，重量轻，弯曲半径小
- 远高于EN855 R7/R8 标准，DN06-DN25 全系列满足345 bar工作压力
- 绝缘要求符合SAE J517/J343规范，即152mm软管在37.5 KV (等同250 KV/米) 电压5分钟内，最大漏电量低于50 μ A
- 绝缘树脂软管橘红色，并有NC(non-conductive)绝缘标识
- 广泛用于风力发电，尤其是6M以上海上风电的偏航系统、变桨系统



STAUFF SFD 硅胶管



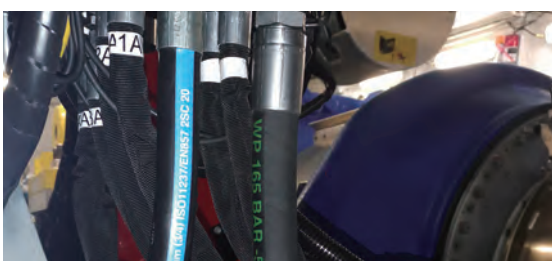
- 具有优异的耐高温和低温性能，温度范围广-60 $^{\circ}$ C ~ +200 $^{\circ}$ C
- 不受臭氧影响，长时间在紫外线和其它气候条件下都表现优异性能，在海洋潮湿环境有极好的抗耐腐蚀性和电绝缘性
- 使用寿命长，预期寿命高达25年
- 主要用于6M以上海上风机的冷却系统，适用于水乙二醇冷却液



STAUFF ESD EPDM软管



- 具有良好的耐高温和低温性能，温度范围-40 $^{\circ}$ C ~ +100 $^{\circ}$ C
- 具有很好的耐候性能、抗紫外线和臭氧抗腐蚀能力
- 性价比极高，预期使用寿命高达8年
- 适用于磷酸酯液液压油，水乙二醇等介质
- 主要用于陆地及4M海上风机的水乙二醇冷却系统



STAUFF 2SNKLT 低温超柔软管



- 2SNK远高于EN853/2SN, EN857/2SC软管，软管柔软，最小弯曲半径仅标准软管的一半，同尺寸的软管压力等级更高，适用于安装空间紧凑地方
- 温度低温至-50 $^{\circ}$ C，适用于海上和高山以及极寒冷区域
- 广泛用于风力发电的液压系统，使用寿命长

西德福产品一览

紧凑型球阀


- 紧凑设计, SAE标准法兰接口, 进出口口90度位置设计, 节省空间
- 大尺寸通道DN75, 流量大, 扭矩小, 便于开启, 使用寿命长
- 可提供白锌或锌镍镀层, 满足不同应用工况。
- 主要用于风电齿轮箱的回油管路系统。

STDA隔膜式蓄能器

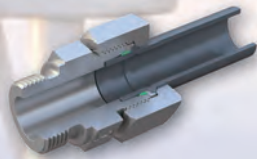
- 额定容量: 0.075L~3.5L
- 壳体材质: 碳钢(防锈涂层, 抗UV)
- 最大工作压力: 350 bar


阀


- 2通, 3通和板式球阀、压力表开关、单向阀
- 流量控制阀, 用于液体介质调节和关断流量
- 可选螺纹、法兰、板式等多种连接方式
- 可选碳钢/白锌/锌镍镀层, 316不锈钢

24°钢管连接 EVO成型系统

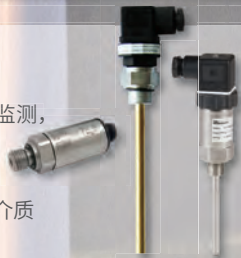
- 配合西德福EVO管端成型系统
- 西德福专利, 设计精简
- 碳钢表面锌镍镀层
- 不锈钢 316 Ti, 不锈钢 304可选
- 提供安全性、可靠性和可再生产性


铰接接头


- 纯金属结构及密封: 适合更多介质, 拓宽适用温度范围
- 轻量化设计: 针对重量敏感型场合, 优化设计, 显著降低自身重量
- 紧凑型结构: 自身占比空间更小, 有利于更多管路布置
- 增强型锌镍: 超长防腐时间, 利于延长寿命, 减少维护频率。

传感器和开关

- 对液压系统中的相关参数可以进行实时监测, 参数包括压力、温度、流量、液位等
- 可提供传感器、开关、电子数显装置
- 固定式安装-耐用性设计, 亦可用于气体介质
- 多种机械和电气连接方式可供选择


手持式测量系统

- 对液压系统中的相关参数可以进行实时监测, 参数包括压力, 压差、温度、流量等
- 可以同时测量并显示24个通道的数据
- 内部存储空间最高可达10亿个测量值
- 可通过LAN或USB接口连接PPC-PAD与PC, 实现远程监测及完成测量值的数据分析


测压接头


- 无泄漏连接液压系统, 用于监测系统吸油、压力油或回油压力
- 可在不停机状态下带压操作
- 用于流体各个位置的取样

机械式 / 数字式压力表

- 液压系统的实时监测, 确保整个系统的正常运行
- 轴向/径向安装, 以及多种压力接口连接方式可供选择
- 量程范围 -1...1000 bar / -14.5...14500 PSI
- 亦可作为压力测试工具的一个组成部件
- 数字压力表可选USB存储形式


油箱空滤

- 主要用于液压油箱、动力单元和其它油液容器在恶劣工作环境呼吸时, 保护油液免受污染
- 各种型号规格的金属空滤和塑料空滤可供选择
- 综合的附件选择范围包括: 滤筛、防飞溅杆和安装接头


液位计

- 目视/目视-电动液位控制, 且可与温度传感器、温度开关结合使用
- 可根据需求特殊设计, 尺寸长度可达950mm(需咨询)
- 低温型可应用于-40°C(需咨询)


齿轮泵


- 结构简单、稳固可靠, 流体导向通道短而直。
- 独特的齿轮壳体结构和特殊齿形结构设计, 既能保证出色的吸入性能, 又保证了工作过程中低噪音水平。
- 大尺寸且带有特殊涂层的复合材料滑动轴承使用寿命长, 并具有极优良的干运行特性。
- 轴密封件标配径向轴密封。有多种密封形式可供选择(例如: 机械密封)。

RICKMEIER.
PUMPENTECHNOLOGIE

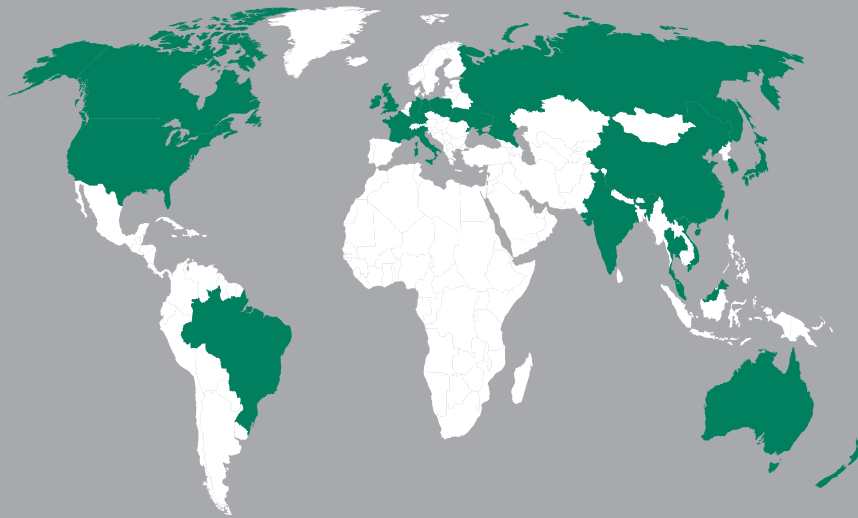
硬管设计

- 提供硬管总成件及OEM服务
- 提供模块化定制及交付服务


单向阀

- 更大流量设计, 显著提高最大通过量, 最高可达1倍以上
- 更多开启压力, 最大可达6 bar. 适用不同启闭动作需求
- 更长寿命测试, 优化阀芯内部结构布局, 在大流量冲击下, 仍然具有累计百万次双向脉冲寿命





德国

Walter Stauffenberg GmbH & Co. KG
Im Ehrenfeld 4
58791 Werdohl
Tel.: +49 2392 91 60
Fax: +49 2392 9161 60
E-mail: sales@stauff.com

澳大利亚

STAUFF Corporation Pty. Ltd.
Tel.: +61 2 4271 9000
sales@stauff.com.au

爱尔兰

STAUFF Ireland
Tel.: +44 28 92 60 69 00
sales@stauffireland.com

俄罗斯

STAUFF LLC
Tel.: +7 495 276 16 50
sales@stauff.ru

巴西

STAUFF Brasil Ltda.
Tel.: +55 11 47 72 72 00
stauff@stauffbrasil.com

意大利

STAUFF Italia s.r.l.
Tel.: +39 031 65 84 94
sales@stauff.it

英国

STAUFF UK Ltd.
Tel.: +44 114 251 85 18
sales@stauff.co.uk



西德福官网

加拿大

STAUFF Canada Ltd.
Tel.: +1 416 282 46 08
sales@stauffcanada.com

韩国

STAUFF Korea Ltd.
Tel.: +82 51 266 66 66
info@stauff.co.kr

美国

STAUFF Corporation
Tel.: +1 201 444 78 00
sales@stauffusa.com

中国

STAUFF China
Tel.: +86 21 68 18 70 00
info@stauff.com.cn

马来西亚

STAUFF South East Asia Sdn Bhd
Tel.: +60 3 5637 78 88
sales@stauff.com.my

越南

STAUFF Vietnam Ltd.
Tel.: +84 8 3948 10 41/42
sales@stauff.com.vn



西德福中国
微信公众号

法国

STAUFF S.A.S.
Tel.: +33 2 54 50 55 50
direction@stauffsa.com

新西兰

STAUFF Corporation (NZ) Ltd.
Tel.: +64 9 271 48 12
info@stauff.co.nz

泰国

STAUFF (Thailand) Co.,Ltd.
Tel.: +66 2 721 73 23/24
sales@stauff.co.th

印度

STAUFF India Pvt. Ltd.
Tel.: +91 20 6731 4900
sales@stauffindia.com

波兰

STAUFF Polska Sp. z o.o.
Tel.: +48 58 660 11 60
sales@stauff.pl

西德福中国 STAUFF CHINA

www.stauff.com

中国地区的办事处:

成都、重庆、广州、济南、哈尔滨、沈阳、
武汉、西安、厦门、徐州、郑州

(中国总部) 西德福液压件(上海)有限公司
电话: (021) 68187000

西德福液压件(上海)有限公司北京分公司
电话: (010) 66414805

西德福液压件(上海)有限公司长沙分公司
电话: (0731) 82281696

地址: 上海市松江区民益路1698号联合U谷8幢
传真: (021) 68187122 邮编: 201612

地址: 北京市丰台区南四环路186号汉威国际广场一区1号楼2层07-08单元
传真: (010) 66414811 邮编: 100160

地址: 湖南省长沙市开福区芙蓉中路一段163号新时代广场北幢1407室
传真: (0731) 84420437 邮编: 410008