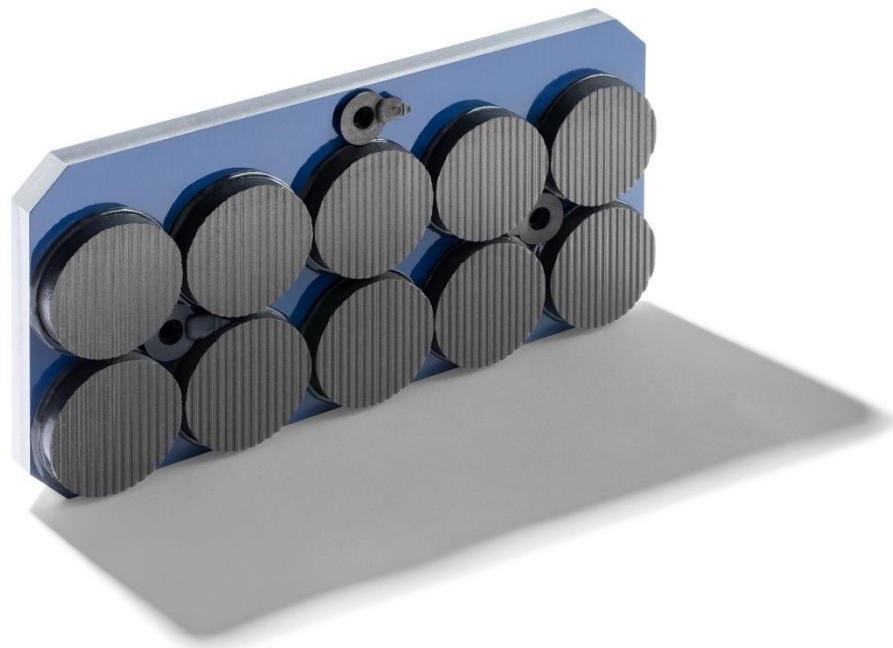


静音制动块持久耐用

崇德的制动块不会形成釉面，因此，可有效防止制动过程中产生尖锐的噪音。此外，制动块也几乎不会产生粘滑效应，从而避免引起破坏性振动。

- 通过极低的磨损实现清洁环境
- 耐磨性好
- 通过优化维护间隔节省大量成本



碳刷 C80X

崇德碳刷可以精确适应现场的条件，以满足最严苛的要求，还可以提高电力输送效率，保证设备具备高热电负载能力、进行低磨损运行并延长维护周期。

崇德碳刷的优点如下：

- 磨损率低
- 电流密度范围广
- 表面温度低
- 在不同的环境条件下都具有出色的耐磨性能。



碳纤维接地系统适用于进行各种可靠的轴承保护

无定向电流可能会对球轴承、发电机和齿轮箱部件造成毁灭性的损害。这些损害需要耗费大量时间和成本进行维修，在海上领域尤为如此。为了提高安全性和效率，崇德开发了一种碳纤维接地触点，可以高效地将高频干扰电流导离轴。

- 导电性和耐磨性更强
- 无需更昂贵的涂层
- 延伸到驱动系统中难以触及的位置
- 直流和交流应用均可适用

