

公司简介

北京新兴日祥科技发展有限公司北京分公司

北京新兴日祥科技发展有限公司成立于 2002 年,位于北京亦庄经济技术开发区。注册资金 5000 万元,按照业务划分为:新兴日祥(综合轨道交通业务),北京分公司(仪器仪表业务),青岛分公司(高铁业务),京车双洋(轨道交通牵引系统相关业务),日祥藤森(地铁车辆用幅流风机业务),北京望路交通设备(牵引电机,阀门维修业务),香港瀛拓(进出口业务),日祥五洋通商(日本进出口业务),日祥科技(试验设备,节能项目开发业务);按照职能部门划分为:财务部、采购部、合同部、项目开发部、人事部、行政部。我公司专业从事轨道交通设备的销售和维修业务、以及 OLYMPUS 工业产品代理销售业务,年营业额达 4 亿元人民币左右,在全国设有 7 个办事处:上海、深圳、成都、西安、青岛、长春、香港。北京日祥公司以北京为核心,以 7 个办事处为重点,把全国市场划分为七大区域,形成了可以辐射全国的销售及售后服务网络,随时准备为客户提供良好的技术支持和完善的售后服务。

北京新兴日祥科技发展有限公司北京分公司是专业的工业检测仪器代理销售公司,我们有 30 多人销售团队。代理奥林巴斯产品:奥林巴斯工业内窥镜(RVI)、奥林巴斯无损检测(NDT)产品(测厚仪、超声波探伤仪、涡流探伤仪、相控阵 TOFD)、奥林巴斯光谱仪、以及自主研发的定制化产品(风电叶片相控阵自动扫查系统、手持式单轴编码扫查器、链式扫查器、小管径扫查器)、美国 FLIR 红外热像

仪、美国 BRISKHEAT 热补仪、日本富士 CR、DR 产品、日本神钢超声波淬火硬化层深度测量仪等产品。在多年的销售活动中，我公司与厂家和客户保持良好的关系，在业界积累了很好的信誉和口碑。产品在航空、航天、石油、化工、电力、钢铁冶金、汽车制造、新能源、轨道交通等行业过千家单位得到了广泛的应用。

产品介绍

北京新兴日祥风电叶片相控阵自动检测系统

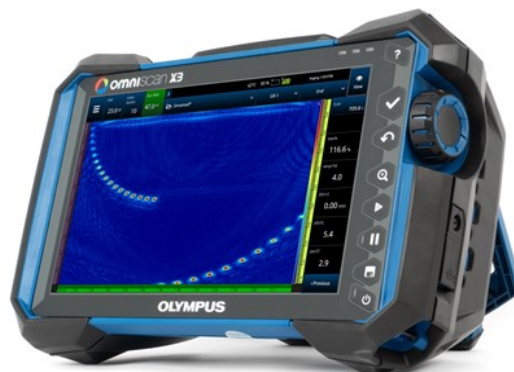
“工欲善其事，必先利其器”。NISYO 风电叶片相控阵自动检测系统是风电的检查神器。众所周知，风电叶片主流探伤设备是 OLYMPUS EPOCH 系列的超声波探伤仪或 Omniscan 系列相控阵探伤仪，考虑到玻璃纤维极强的超声衰减，探头一般采用 OLYMPUS 风电叶片专用常规探头或 OLYMPUS 风电叶片专用大覆盖线性阵列相控阵探头套装。



EPOCH 650 超声探伤仪



Omniscan MX2



Omniscan X3

选择好优秀的超声波探伤仪或相控阵后，需要的利器就是自动化检测系统，目前市面上有部分叶片探伤扫查器，其使用较为复杂，存在吸盘吸附力不足、探头耦合不良、自动化程度不高等问题，大大影响探伤人员的检测效率，从而出现物不能尽其用、人不能提其效的局面。为此，北京新兴日祥科技发展有限公司北京分公司研发了一款新型风电叶片相控阵自动化检测系统，该系统运动定位精度高达 0.5mm，吸盘吸附能力强，自备大容量 UPS 电源，可支持外场检测。系统主要由双轴扫查架及移动小车组成；双轴扫查架行程可达 2m*0.7m，运动定位精度高，扫查行程可根据现场需求进行定制，扫查器重量轻，现场仅需要两人即方便可进行拆装；移动

小车集成有控制系统、水耦合剂供应系统、真空负压系统、UPS 电源系统、相控阵探伤仪系统；该系统具备触控屏，可设置栅格自动化扫查及手动控制。

风电叶片相控阵检测系统是基于超声波 C 扫描技术，采用 X-Y 轴自动扫查器进行全自动扫查。使用超声相控阵技术可以快速准确地检测风电叶片内部缺陷，包括玻璃纤维外壳内部的分层和干丝缺陷，以及玻璃纤维外壳和内部支撑结构之间的脱粘缺陷。其优势包括直观 C 扫描成像、检测效率高、易于存储记录等诸多优点。

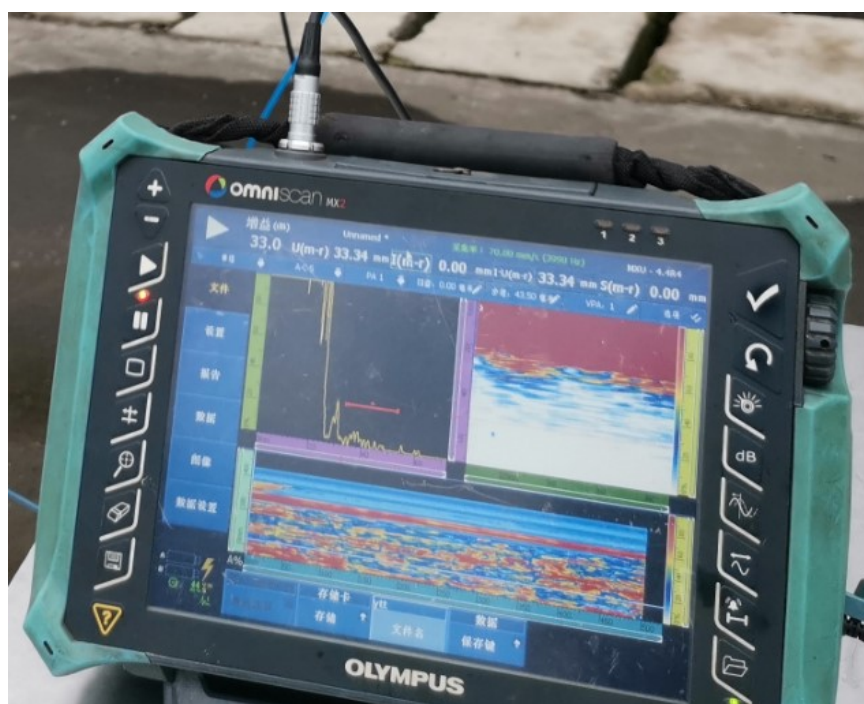


NISYO 风电叶片相控阵自动检测系统

移动小车方便检测人员在现场搬运设备，高度集成的系统让使用者非常容易上手，由真空泵产生的高负压可保证吸盘在叶片的吸附稳定性，水耦合剂供应系统包含一个容积达 25L 的大水箱，以及

可调节流量的水泵组成，经现场测试，耦合剂供应稳定，且扫查过程对水的需求量不大。

本系统检测数据可保存，可显示 C 扫图；对于风电叶片脱粘及分层缺陷显示非常直观。



检测结果 C 扫显示

北京新兴日祥科技发展有限公司北京分公司目前具备开发、定制各类工业扫查器及自动化检测系统的能力，如 TOFD 扫查器、手持式相控阵扫查器、管道链式扫查器、小径管扫查器、风电叶片检测系统及多点在线测厚系统解决方案，也可根据客户需求定制自动化检测系统，如水浸检测小水槽系统、棒材在线检测系统等，我们热忱欢迎各位检测同仁进行技术交流，共同探讨无损检测之利器。

我公司将携 NISYO 风电叶片相控阵检测系统及 OLYMPUS 工业内窥镜、无损检测设备参展“2021 北京国际风能大会暨展览会

(CWP2021) “，展览时间：10月18-20日。展览地点：中国国际展览中心（新馆）北京市顺义区裕翔路88号，欢迎各位无损检测同仁前来我司展台技术交流。

地点：中国国际展览中心（新馆）北京市顺义区裕翔路88号

展位号：E126

咨询热线：13709260123（李先生）