



中斌紧固件

ZHONGBIN FASTENER

质量提升/管理优化/持续改进/顾客满意

风电紧固件专业制造商



宁波中斌紧固件制造有限公司

NINGBO ZHONGBIN FASTENER MANUFACTURING CO.,LTD.

豪安德瑞(浙江)机械制造有限责任公司

NINGBO ZHONGBIN FASTENER MANUFACTURING CO.,LTD.





宁波中斌紧固件制造有限公司，是专业的风电紧固件制造企业，占地面积5万余平方米，固定资产8000余万人民币，人员200余人，其中各类专业技术人员22人。2003年通过劳氏ISO 9001质量体系认证，并于2010年国内首家通过EN14399、EN15048产品双认证。公司自行开发了先进的智能云管理系统，实现了从客户订单、质量要求、原材料进厂、生产过程、产品检验，包装出厂等的全过程控制。同时拥有近百台全自动化冷墩设备，6条红墩生产线，3条全自动进口网带热处理线，2套全自动多功能热处理炉，数控加工设备、在线自动检测设备，有专业的紧固件检测中心。并在2016年成立豪安德瑞（浙江）机械制造有限公司，专业生产锚板、锚栓产品。

公司产品涵盖国标(GB) 德标 (DIN)、欧标 (EN)、国际标准 (ISO)、美标 (ANSI/ASTM/SAE/IFI)、澳标 (AS)、英标 (BS)、意标 (UNI) 及日标 (JIS) 等各类标准的高品质螺栓、螺母、螺钉及非标准紧固件，产品规格从M12-M64等。并有风电基础专用锚栓笼的锚杆和锚栓。年产能5万吨。

提升质量，优化管理，持续改进，顾客满意是我们的宗旨。创造中斌荣誉，让中斌紧固件连接世界是我们的奋斗目标！

地址：浙江省宁波市镇海区九龙湖三星工业区荣吉路801号 网址：www.nbzbjg.com
电话：0574-86592057 86592002 传真：0574-86592000 86592013

公司資質

ENTERPRISE QUALIFICATION



中外合资营业制造
(91 3302 1175 035 2152 4)



安全生产标准化证书
(AQ8001X浙K2018070)



全国紧固件标准化技术
委员会委员证书
(1-085-06-043)



宁波中斌环评批复
(镇环验清(2017) 119号)



瑞安中斌环评批复
(镇环许(2020) 43号)



劳氏ISO 9001
质量管理体系认证
(ISO 9001-0065 980)



劳氏ISO 9001
质量管理体系认证
(ISO 9001-0065 980)



欧盟EN143 99
产品认证证书



欧盟EN143 99
产品认证证书



欧盟EN1 4048
产品认证证书



中斌紧固件
ZHONGBIN FASTENER

企业荣誉

ENTERPRISE QUALIFICATION



地址：浙江省宁波市镇海区九龙湖三星工业区荣吉路801号 网址：www.nbzbjg.com
电话：0574-86592057 86592002 传真：0574-86592000 86592013

► 生产设备和检验设备

主要生产设备

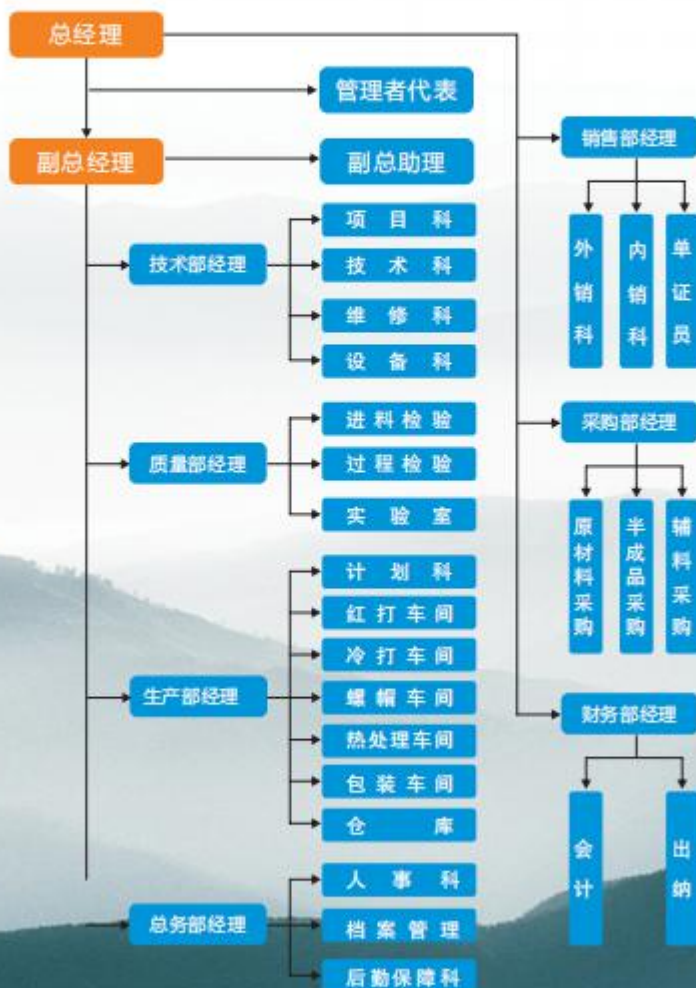


检验设备



地址：浙江省宁波市镇海区九龙湖三星工业区荣吉路801号 网址：www.nzbjgj.com
电话：0574-86592057 86592002 传真：0574-86592000 86592013

宁波中斌紧固件制造有限公司 组织结构框架图

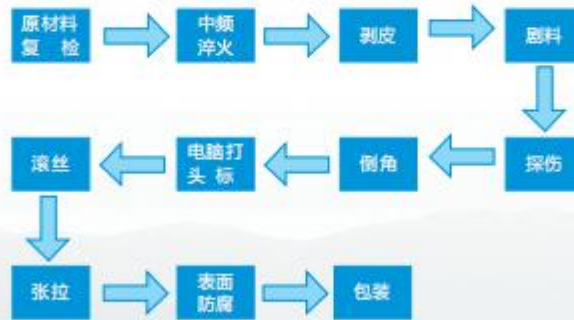


▶ 六角螺栓制造工艺流程图



1. 原材料复检：圆钢质量应符合我公司圆钢技术协议的要求。
2. 锯料：利用卧式锯床，将原材料锯断为工艺要求的尺寸。
3. 红墩成型：将钜好的材料对应相应的工艺流程卡加工成毛坯螺栓。
4. 外倒角：利用切削设备去除六角红墩成型后的毛刺。
5. 利用多功能炉调质处理。
6. 检验：按工艺要求检验。
7. 数控精加工：利用数控机床对产品精车。
8. 磁粉探伤：利用磁粉探伤机对产品进行表面裂纹，表面缺陷的全检。
9. 滚丝：利用滚丝设备在其压力范围内常温状态下对产品进行螺纹滚压的处理。
10. 表面处理：产品经过去油，喷砂，达克罗
11. 打标：利用激光打标机对产品相符的批次号打上标记。
12. 出厂检验：按照要求对产品进行出厂检验。
13. 包装：将产品进行包装，防止产品在搬运、储存、包装、防护和运输过程中造成损坏。

► 锚栓工艺流程图



1. 原材料复检：圆钢质量应符合我公司圆钢技术协议的要求。
2. 中频淬火：利用中频淬火按工艺要求热处理。
3. 剥皮：利用剥皮机对外圆进行剥削，以获得相应的形状和尺寸。
4. 锯料：利用卧式锯床，将原材料锯断为工艺要求的尺寸。
5. 滚丝：利用滚丝设备在其压力范围内常温状态下对产品进行螺纹滚压的处理。
6. 电脑打头标：利用激光打标机对应产品相符的批次号打上标记。
7. 倒角：利用切削设备去除材料因机加工产生的毛刺，同时也为了便于装配，一般在产品的端部做出倒角，倒角为 $15^{\circ}45'$ 、 $5^{\circ}45'$ 。
8. 探伤：利用超声波自动探伤机对原材料的内部和近表面的缺陷进行检验。利用磁粉探伤机对产品进行表面裂纹，表面缺陷的全检。
9. 张拉：为了防止产品在安装过程中的预应力损失及断裂而进行的检测。
10. 表面防腐：采用要求的表面处理方式对表面进行处理。
11. 包装：将产品进行包装，防止产品在搬运、储存、包装、防护和运输过程中造成损坏。

► 风电锚栓产品

产品规格：M36-M64

级别：8.8级10.9级

材质：42CrMoA等

产品标准：各主机厂风电基础锚栓技术条件及相关国标规定



地址：浙江省宁波市镇海区九龙湖三星工业区荣吉路801号 网址：www.nzbjgj.com

电话：0574-86592057 86592002 传真：0574-86592000 86592013

09/10

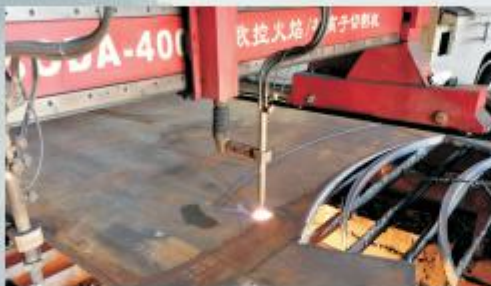
► 锚板产品:

锚板产品生产线主要有数控火焰切割下料，数控龙门加工中心，喷砂及喷锌房。
配备有超声波探伤仪，涂层厚度检测等检测仪器。产品精度高，互换性强。

产品规格：φ6000（两拼）φ8000（三拼）

材质：Q345E Q355NE等

产品标准：各主机厂风电基础锚板技术条件



► 塔筒螺栓产品

连接塔筒各段或塔筒与轮毂的结构件。

抗拉强度 R_m /MPa : 1040-1240 屈服强度 $R_{p0.2}$ /MPa : 940

断后伸长率 $A/5d_0$ /% : min 10% 断面收缩率 ψ : min 50%

冲击吸收功-40°C A_{ku} : min 27J 洛氏硬度HRC : 32 - 39

维氏硬度HV : 320 - 380



► 主机螺栓产品

轮毂与叶片之间的结构件
抗拉强度 R_m /MPa:1040-1240
屈服强度 $R_{p0.2}$ /MPa:940
断后伸长率 $A/5d_0$ /%:min 10%
断面收缩率 ψ :min 50%
冲击吸收功-40℃ A_{ku} :min 27J
洛氏硬度HRC:32-39
维氏硬度HV:320-380



► 钢结构产品：

GB/T1231-2006本产品螺纹规格为M12-M30

本产品适用于铁路和公路桥梁、锅炉钢结构、工业厂房、高层民用建筑、塔桅结构、起重机械及其他钢结构摩擦型高强度螺栓连接。

性能等级：螺栓10.9S，抗拉强度1040-1024洛氏硬度33HRC-39HRC

螺母10H，洛氏硬度98HRB-32HRC

垫圈，洛氏硬度35HRC-45HRC

GB/T3632-2008本产品螺纹规格为M16-M30

本产品适用于工业与民用建筑，桥梁，塔桅结构，锅炉钢结构，起重机械及其他钢结构用扭剪型高强度螺栓连接副。

性能等级：螺栓10.9S，抗拉强度1040-1024洛氏硬度33HRC-39HRC

螺母10H，洛氏硬度98HRB-32HRC

垫圈，洛氏硬度35HRC-45HRC



項目業績

- 一、华电江苏仪征大仪风电场项目锚栓组合件
- 二、山西蒲县远天克城50MW风电项目锚栓组件
- 三、宁夏红寺堡项目
- 四、漳泽电力山阴吴马营项目
- 五、三峡青海共和项目
- 六、大唐昆明文笔山项目
- 七、国电麻黄山项目
- 八、三峡甘肃天水清水白驼项目
- 九、青海大柴旦天润风电场50MW项目
- 十、联合动力UP2000-121-100M机型（国电黑山水泉、景家项目）
- 十、国电江西大余天华项目
- 十一、山东栖霞桃村项目
- 十二、联合动力-山东青岛大村风电项目
- 十三、联合动力UP200-121-100M-辽宁阜新鸡冠项目
- 十四、三峡新能源陕西米脂姬岢风电场一期（50MW）工程
- 十五、联合动力UP121-2000-90M(五段)贵州龙源盘石项目
- 十六、中节能达茂旗百灵庙50MW风电供热项目
- 十七、中车锡林浩特风场项目锚板
- 十八、中电建贵阳院宁夏灵武兴黔项目
- 十九、华电内蒙古苏尼特左旗项目
- 二十、华润广东连州龙坪项目