

工艺通系列/Process-expert Series



产品名称:YFBCSL

- 风机类型:单进风离心风机(SWSI)
- 叶轮类型:欧鲁-原始森林™系列L型后弯离心叶轮
- 直径范围:280—2,000mm
- 风量范围:1000—418,831m³/h
- 静压范围:400—3,951Pa
- 温度范围:-40—450°C

产品特点:

- 先进的L型叶轮设计,效率高、不过载;
- 叶轮平衡等级高达G4.0 (AMCA 204);
- 全钢连续焊接,强度高,无泄漏;
- 一体化设计,结构更可靠;
- AMCA声音/空气动力性能和能效认证、国家防爆认证、欧盟CE和ATEX认证。



产品名称:YFBCSU

- 风机类型:单进风离心风机(SWSI)
- 叶轮类型:欧鲁-高原草甸™系列U型后弯离心叶轮
- 直径范围:355—2,000mm
- 风量范围:290—62,000m³/h
- 静压范围:290—16,000Pa
- 温度范围:-40—450°C

产品特点:

- 先进的U型叶轮设计,效率高、不过载;
- 叶轮平衡等级高达G4.0 (AMCA 204);
- 全钢连续焊接,强度高,无泄漏;
- 一体化设计,结构更可靠;
- 国家防爆认证、欧盟CE和ATEX认证。



产品名称:YFBCSR

- 风机类型:单进风离心风机(SWSI)
- 叶轮类型:欧鲁-原始森林™系列R型后弯离心叶轮
- 直径范围:280—2,000mm
- 风量范围:2,500—221,296m³/h
- 静压范围:450—7,500Pa
- 温度范围:-40—450°C

产品特点:

- 先进的R型叶轮设计,效率高、不过载;
- 叶轮平衡等级高达G4.0 (AMCA 204);
- 全钢连续焊接,强度高,无泄漏;
- 一体化设计,结构更可靠;
- AMCA声音/空气动力性能和能效认证、国家防爆认证、欧盟CE和ATEX认证。



产品名称:YFBCSG

- 风机类型:单进风离心风机(SWSI)
- 叶轮类型:欧鲁-高原草甸™系列G型后弯离心叶轮
- 直径范围:450—2,000mm
- 风量范围:450—67,000m³/h
- 静压范围:320—16,500Pa
- 温度范围:-40—450°C

产品特点:

- 先进的G型叶轮设计,效率高、不过载;
- 叶轮平衡等级高达G4.0 (AMCA 204);
- 全钢连续焊接,强度高,无泄漏;
- 一体化设计,结构更可靠;
- 国家防爆认证、欧盟CE和ATEX认证。

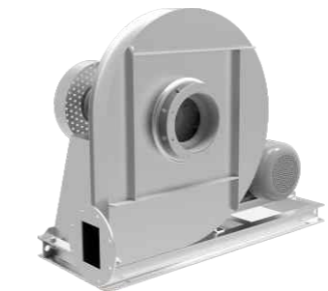
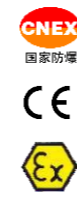


产品名称:YFBCSK

- 风机类型:单进风离心风机(SWSI)
- 叶轮类型:欧鲁-原始森林™系列K型后弯离心叶轮
- 直径范围:280—2,000mm
- 风量范围:2,700—116,700m³/h
- 静压范围:250—5,700Pa
- 温度范围:-40—450°C

产品特点:

- 先进的K型叶轮设计,效率高、不过载;
- 叶轮平衡等级高达G4.0 (AMCA 204);
- 全钢连续焊接,强度高,无泄漏;
- 一体化设计,结构更可靠;
- 国家防爆认证、欧盟CE和ATEX认证。



产品名称:YFBCSC/YFBCSE

- 风机类型:单进风离心风机(SWSI)
- 叶轮类型:欧鲁-高山冰雪™系列C/E型后弯离心叶轮
- 直径范围:500—1,120mm
- 风量范围:300—14,500m³/h
- 静压范围:1,000—21,000Pa
- 温度范围:-40—450°C

产品特点:

- 先进的C/E型叶轮设计,效率高、不过载;
- 叶轮平衡等级高达G4.0 (AMCA 204);
- 全钢连续焊接,强度高,无泄漏;
- 一体化设计,结构更可靠;
- 国家防爆认证、欧盟CE和ATEX认证。



产品名称:YFBCSP

- 风机类型:单进风离心风机(SWSI)
- 叶轮类型:欧鲁-原始森林™系列P型后弯离心叶轮
- 直径范围:280—2,000mm
- 风量范围:862—230,000m³/h
- 静压范围:175—8,000Pa
- 温度范围:-40—450°C

产品特点:

- 先进的P型叶轮设计,效率高、不过载;
- 叶轮平衡等级高达G4.0 (AMCA 204);
- 全钢连续焊接,强度高,无泄漏;
- 一体化设计,结构更可靠;
- 多种传动方式,选型配置更灵活。



产品名称:YFBCDL

- 风机类型:双进风离心风机(DWDI)
- 叶轮类型:欧鲁-原始森林™系列L型后弯离心叶轮
- 直径范围:280—2,000mm
- 风量范围:1,112—499,500m³/h
- 静压范围:140—3155Pa
- 温度范围:-40—80°C

产品特点:

- 先进的L型叶轮设计,效率高、不过载;
- 叶轮平衡等级高达G4.0 (AMCA 204);
- 全钢连续焊接,强度高,无泄漏;
- 双宽双进风设计,风量大、体积小;
- AMCA声音/空气动力性能和能效认证。



产品名称:YFBCSO

- 风机类型:单进风离心风机(SWSI)
- 叶轮类型:欧鲁-高原草甸™系列O型后弯离心叶轮
- 直径范围:400—2,000mm
- 风量范围:1490—109,500m³/h
- 静压范围:475—10,900Pa
- 温度范围:-40—450°C

产品特点:

- 先进的O型叶轮设计,效率高、不过载;
- 叶轮平衡等级高达G4.0 (AMCA 204);
- 全钢连续焊接,强度高,无泄漏;
- 一体化设计,结构更可靠;
- 国家防爆认证、欧盟CE和ATEX认证。



产品名称:BCSFS

- 风机类型:玻璃钢离心风机(SWSI)
- 叶轮类型:欧鲁-原始森林™系列F型后弯离心叶轮
- 直径范围:500—1,120mm
- 风量范围:100—77,000m³/h
- 静压范围:100—7,800Pa
- 温度范围:-40—80°C

产品特点:

- 先进的F型叶轮设计,效率高、不过载;
- 叶轮平衡等级高达G4.0 (AMCA 204);
- 优质玻璃钢材料,强度高,耐腐蚀性强;
- 蜗壳采用无缝粘接,气密封好、更美观;
- 根据不同腐蚀气体浓度和成份,可选不同树脂配方。



产品名称: YFBCPL/YFBCPR

- 风机类型: 插入式离心风机 (Plug fan)
- 叶轮类型: 欧鲁-原始森林™系列L/R型后弯离心叶轮
- 直径范围: 280—1,400mm
- 风量范围: 1,000—100,000m³/h
- 静压范围: 500—6,000Pa
- 温度范围: -40—450°C

产品特点:

- 先进的L/R型叶轮设计, 效率高、不过载;
- 叶轮平衡等级高达G4.0 (AMCA 204);
- 全钢连续焊接, 强度高, 可靠性强;
- 可选蜗壳及轴冷却装置, 应用更广泛;
- 可选硅酸铝棉隔热层, 适合高温环境使用。



产品名称: ISQ/YFISQ-D

- 风量范围: 600—66,000m³/h
- 静压范围: 100—2,100Pa
- 驱动形式: 直联、皮带
- 安装形式: 座装、吊装
- 用途: 管道送排风、过滤送排风、静音风机箱、消防排烟、防爆送排风等。
- 具有 TUV-SUD 国际认证, 300°C 下可连续运转 120 分钟。

产品特点:

- “翔欣™”五代后倾离心叶轮, 效率高, 不过载;
- 精密双曲线进口文丘里管减少紊流, 降低噪音;
- 方形无蜗壳结构, 体积小, 重量轻, 安装方便;
- 叶轮平衡等级 G2.5 (AMCA 204);
- 国际 AMCA 声音与空气动力特性认证。

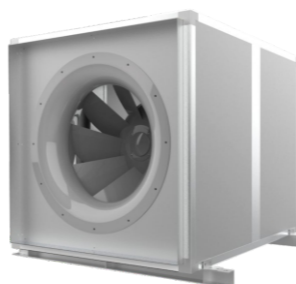


产品名称: YFBCQQ

- 风机类型: 嵌入式离心风机 (Plenum fan)
- 叶轮类型: 欧鲁-原始森林™系列Q型后弯离心叶轮
- 直径范围: 225—1,120mm
- 风量范围: 300—80,000m³/h
- 静压范围: 100—2,500Pa
- 温度范围: -40—80°C

产品特点:

- 先进的Q型叶轮设计, 效率高、不过载;
- 叶轮平衡等级高达G4.0 (AMCA 204);
- 优化的结构设计, 可靠性强;
- 直联传动, 无易损件, 免维护;
- 搭载变频电机, 可实现无级调速, 节能潜力大。



产品名称: YFISH

- 风量范围: 1,000—135,000m³/h
- 静压范围: 100—2,400Pa
- 驱动形式: 直联驱动
- 安装形式: 座装、吊装
- 用途: 普通送排风、过滤送排风、静音风机箱、消防排烟、防爆送排风。

产品特点:

- “猎鹰™”系列离心叶轮, 效率高, 不过载;
- 低频噪声特性, 体验更佳;
- 方形设计多出风方向, 节省安装费;
- 平衡等级高达G2.5 (AMCA 204);
- 直联驱动, 无易损件, 免维护。

大都会系列/Metropolis Series



产品名称: YFIAD

- 风量范围: 1,000—121,700m³/h
- 静压范围: 50—1,160Pa
- 驱动形式: 直联驱动
- 安装形式: 座装、吊装
- 用途: 普通送排风、防爆送排风、消防排烟等。

产品特点:

- “旗鱼™”系列机翼型轴流叶轮, 效率高、不过载;
- 叶片角度可变轴流叶轮, 性能范围广、选型更精确;
- 叶片材质铸铝或高分子材料可选, 更高性价比;
- 平衡等级高达G2.5, 减少噪声和振动;
- 直联驱动, 无易损件、免维护;
- 环氧树脂静电喷涂外壳, 防腐防锈。



产品名称: YFICK

- 风量范围: 1,400—130,000m³/h
- 静压范围: 100—1,600Pa
- 驱动形式: 皮带驱动
- 安装形式: 座装、吊装
- 用途: 低噪音、高静压管道送排风、过滤送排风、防爆送排风、消防排烟。
- 具有 TUV-SUD 国际认证, 300°C 下可连续运转 120 分钟。

产品特点:

- 双进风离心叶轮, 效率高, 噪声低;
- 蜗壳采用“匹兹堡”拼接工艺;
- 平衡等级高达G2.5 (AMCA 204);
- 密封的箱体结构, 进一步降低噪声;
- 多种出风方向可选, 适合多种工况;
- 皮带驱动, 选型精确, 现场可调;
- 铝合金型材框架, 重量轻, 外观度好。



产品名称: YFIAM

- 风量范围: 4,000—230,000m³/h
- 静压范围: 30—2,000Pa
- 驱动形式: 直联驱动
- 安装形式: 座装、吊装
- 用途: 普通送排风、防爆送排风、正压送风、消防排烟等。
- 具有 TUV-SUD 国际认证, 300°C 下可连续运转 120 分钟。

产品特点:

- “鲨鱼™”系列铸铝轴流叶轮, 效率高;
- CFD 流场反复优化, 高效区宽、不过载;
- 叶片可变角度轴流叶轮, 选型更精确;
- 平衡等级高达G2.5 (AMCA 204);
- 大轮毂比设计, 适合长距离输送;
- 叶轮采用压力铸造工艺, 可靠性高, 适合长期运转;
- 国际 AMCA 声音、空气性能及能效认证。



产品名称: YFIAS

- 风量范围: 2,600—116,786m³/h
- 静压范围: 50—843Pa
- 驱动形式: 直联驱动
- 安装形式: 座装、吊装
- 用途: 普通送排风、正压送风、消防排烟等。

产品特点:

- “鲨鱼™”系列钢制轴流叶轮, 振动小, 强度高;
- 平衡等级高达G2.5 (AMCA 204);
- 直联驱动, 无易损件, 免维护;
- 结构紧凑, 节省安装空间;
- 环氧树脂静电喷涂, 防腐防锈。



产品名称: YFIMF

- 风量范围: 1,000—100,000m³/h
- 静压范围: 100—2,150Pa
- 驱动形式: 直联、皮带
- 安装形式: 屋顶安装、座装、吊装
- 用途: 管道送排风、消防排烟、正压送风、防爆送排风。
- 具有 TUV-SUD 国际认证, 300°C 下可连续运转 120 分钟。

产品特点:

- “风火轮™”系列全混流叶轮, 超越传统半混流;
- 效率高, 大大节省运行成本;
- 真混流噪声特性, 低频, 体验更佳;
- 平衡等级高达G2.5 (AMCA 204);
- 多种传动方式, 选型配置更灵活;
- 国际 AMCA 声音、空气性能及能效认证。



产品名称: YFILC

- 风量范围: 200—7,000m³/h
- 静压范围: 50—500Pa
- 驱动形式: 直联驱动
- 安装形式: 吊装、管道安装
- 用途: 楼宇、医院、宾馆、大型超市等管道送排风。

产品特点:

- 新风路设计, 有效抑制由安装产生的侧面噪声;
- 刀刀状叶片设计, 提高静压变化时风量输入的稳定性;
- 平衡等级高达G2.5 (AMCA 204);
- 搭载三档变速调节, 用户可根据需求选择不同风量;
- 新型机箱, 结构紧凑, 美观轻便。

CE



产品名称:OCD

- 风量范围:0—1,750m<sup>3</sup>/h
- 静压范围:40—700Pa
- 驱动形式:直联驱动
- 安装形式:管道安装
- 用途:小风量管道送排风、办公室、会议室、卫生间等送排风。

产品特点:

- 体积小但压力高;
- 进口和出口为圆型管道:极易安装;
- 镀锌钢外壳,强度高;
- 高效运行,噪音较低;
- 高可靠性设计,寿命长。



产品名称:CUS

- 风量范围:500—56,000m<sup>3</sup>/h
- 静压范围:136—1,400Pa
- 驱动形式:直联、皮带
- 安装形式:座装、吊装
- 用途:管道送排风、防爆送排风厨房排烟等。

产品特点:

- “翔欣™”五代后倾离心叶轮,效率高,不过载;
- 全钢连续焊接,强度高,无泄漏;
- 平衡等级高达G2.5 (AMCA 204);
- 结构紧凑,明显节约昂贵的机房占地;
- 整体式电机防雨罩,适合室外安装;
- 多种传动方式,选型配置更灵活;
- 国际AMCA声音与空气动力性能认证。



产品名称:YFPIJ

- 风量范围:4,467—11,000m<sup>3</sup>/h
- 射程范围:51—84m
- 推力范围:27—97N
- 双用途:日常普通通风和火灾时排烟
- 工作温度:  
普通通风:-20°C—55°C  
排烟系统:200°C/120min, 250°C/120min, 300°C/60min
- 驱动形式:直联驱动
- 安装形式:吊装、吸顶
- 用途:诱导通风,适用于地下车库等大空间缺乏自然通风条件的封闭场所。
- 具有TUV-SUD国际认证,300°C下可连续运转60分钟。

产品特点:

- 钢制后弯离心叶轮,效率高、流量大、射程远、噪音低;
- 结构稳定、无易损件、维护便捷;
- 结构设计紧凑,风机整体高度低,特别适合层高较低的下停车场;
- “英飞盾-分子膜™”涂装,历久弥新。



产品名称:YFFCDT

- 风量范围:1,000—30,000m<sup>3</sup>/h
- 静压范围:90—800Pa
- 驱动形式:皮带驱动
- 用途:中央空调机组及其他暖通空调、净化、通风等设备配套风机。

产品特点:

- 前弯多翼钢制离心叶轮,风量大,噪声低;
- 高效等级,更节能;
- 蜗壳采用“匹兹堡”拼接工艺,漏风率为零;
- 叶轮平衡等级高达G2.5 (AMCA 204);
- 国际AMCA声音、空气性能及能效认证。



产品名称:YFFCDH

- 风量范围:1,000—120,000m<sup>3</sup>/h
- 静压范围:100—1,400Pa
- 驱动形式:皮带驱动
- 用途:中央空调机组及其他暖通空调、净化、通风等设备配套风机。

产品特点:

- 前弯多翼钢制离心风机,风量大,噪声低;
- 高效等级,更节能;
- 蜗壳采用“匹兹堡”拼接工艺,漏风率为零;
- 叶轮平衡等级高达G2.5 (AMCA 204);
- 国际AMCA声音、空气性能及能效认证。



产品名称:YFBCDH

- 风量范围:1,000—135,000m<sup>3</sup>/h
- 静压范围:100—2,500Pa
- 驱动形式:皮带驱动
- 用途:中央空调机组及其他暖通空调、净化、通风等设备配套风机。

产品特点:

- 后倾钢制离心叶轮,效率高,更节能;
- 后倾叶轮功率特性,不过载;
- 蜗壳采用“匹兹堡”拼接工艺,漏风率为零;
- 叶轮平衡等级高达G2.5 (AMCA 204);
- 国际AMCA声音、空气性能及能效认证。

产品名称:PIV

- 风量范围:980—1,380m<sup>3</sup>/h
- 射程:15—18m
- 出口风速:17—24m/s
- 使用温度:20—80°C
- 喷嘴类型:导管式、万向球式
- 驱动形式:直联驱动
- 安装形式:吊装、吸顶
- 用途:诱导通风,适用于地下车库等大空间缺乏自然通风条件的封闭场所。

产品特点:

- 采用气体诱导的方式让空气流动,高效节能;
- 体积小、重量轻,节省空间;
- 扰性金属喷嘴,可随意调整出风角度;
- 智能诱导功能可选:区域联动、节能可靠;
- 安装方便,无需管路,减少投资。



方程式系列/Formula Series



产品名称:RTC

- 风量范围:300—52,000m<sup>3</sup>/h
- 静压范围:100—700Pa
- 驱动形式:直联、皮带
- 安装形式:屋顶泛水安装
- 用途:屋顶普通排风、防爆排风、消防排烟等。
- 具有TUV-SUD国际认证,300°C下可连续运转120分钟。

产品特点:

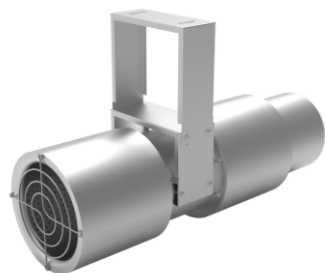
- “翔欣™”五代后倾离心叶轮,效率高,噪音低,不过载;
- 全铝制结构,重量轻,强度高;
- 平衡等级高达G2.5 (AMCA 204);
- 专利主动式冷却技术,延长电机寿命;
- 外形设计美观,与现代建筑设计匹配;
- 国际AMCA声音与空气动力性能认证。

产品名称:YFPIM

- 风量可达:5,000m<sup>3</sup>/h
- 出口风速可达:17m/s
- 推力可达:28N
- 喷嘴类型:锥管式
- 驱动形式:直联驱动
- 安装形式:吊装
- 用途:诱导通风,适用于地下车库等大空间缺乏自然通风条件的封闭场所。

产品特点:

- 铸铝机翼型轴流叶轮,效率高、射程远;
- 风机进、出口均设置有消声段,噪音非常低;
- 外形美观,体积小,重量轻,节省安装空间;
- 随机配置有安装支架,可方便调节安装角度,安装方便,无需管路,减少投资。





产品名称:YFRUC

- 风量范围:300—52,000m<sup>3</sup>/h
- 静压范围:100—700Pa
- 驱动形式:直联、皮带
- 安装形式:房顶泛水安装
- 用途:污染气体排放、油烟气体排放、防爆排风、高阻力系统排风等。

产品特点:

- 上吹式出风,系统阻力较小;
- 液态污染物自动分离后收集,保持屋顶清洁;
- 平衡等级高达G2.5 (AMCA 204);
- 独立电机腔,主动冷却技术,延长使用寿命;
- 高强度铝合金材质,耐受恶劣自然环境。



产品名称:ISQ/YFISQ-D

- 风量范围:600—66,000m<sup>3</sup>/h
- 静压范围:100—2,100Pa
- 驱动形式:直联、皮带
- 安装形式:座装、吊装
- 用途:管道送排风、过滤送排风、静音风机箱、消防排烟、防爆送排风等
- 具有 TUV-SUD 国际认证,300°下可连续运转 120分钟

产品特点:

- “翔欣™”五代后倾离心叶轮,效率高,不过载;
- 精密双曲线进口文丘里管减少紊流,降低噪音;
- 方形无蜗壳结构,体积小,重量轻,安装方便;
- 叶轮平衡等级G2.5 (AMCA 204);
- 国际AMCA声音与空气动力特性认证。



产品名称:YFRSC

- 风量范围:600—45,000m<sup>3</sup>/h
- 静压范围:32—1,200Pa
- 驱动形式:直联、皮带驱动
- 安装形式:房顶泛水安装
- 用途:屋顶送风、风管集中送风、过滤送风等。

产品特点:

- “翔欣™”五代后倾离心叶轮,效率高,不过载;
- 自下而上进风,彻底杜绝送风带水;
- 高静压,可接风管,同等压力转速低,噪声更低;
- 平衡等级高达G2.5 (AMCA 204);
- 专利的流线型风帽,抗强风,新颖实用。



产品名称:YFISF

- 风量范围:600—19,000m<sup>3</sup>/h
- 机组余压范围:100—1,300Pa
- 驱动形式:皮带驱动
- 安装形式:座装、吊装
- 用途:过滤送排风,广泛应用于电子,医药,实验室等过滤场所

产品特点:

- “翔欣™”五代后倾离心叶轮,效率高,噪声低;
- 方形无蜗壳结构,体积小,重量轻,安装方便;
- 过滤器侧抽式更换,维护方便;
- 叶轮平衡等级G2.5 (AMCA 204);
- 精密双曲线文丘里管,减少紊流,降低噪音。



产品名称:YFRTX

- 风量范围:10—152,000m<sup>3</sup>/h
- 静压范围:0—700Pa
- 驱动形式:直联驱动
- 安装形式:房顶泛水安装
- 用途:屋顶普通排风、防爆排风、消防排烟等。

产品特点:

- “飞扬™”系列螺旋桨轴流叶轮,风量大,噪声低;
- 叶片角度可变,选型更精确;
- 平衡等级高达G2.5 (AMCA 204);
- 标配防坠落安全网,更可靠;
- 直联驱动,高效,免维护;
- 专利的流线型风帽,抗强风,新颖实用。



产品名称:VLR

- 风量范围:324—98,820m<sup>3</sup>/h

产品特点:

- 四面均可进出风:体积小,通风面积大,受风向影响最小;
- 百叶片多级挡水槽设计:避免雨水进入室内;
- 内衬镀锌钢网:防止异物进入室内;
- 外观精致,增加建筑现代感;
- 泛水内部设计排水槽,及时排走积水。



产品名称:YFRUD

- 风量范围:1,000—100,000m<sup>3</sup>/h
- 静压范围:50—1,200Pa
- 驱动形式:直联驱动
- 安装形式:屋顶泛水安装
- 用途:污染气体高空排放,屋顶排风、消防排烟、高阻力系统排风等。

产品特点:

- “旗鱼™”系列铸铝机翼型轴流叶轮,效率高,不过载;
- 叶片角度可变轴流叶轮、选型更精确;
- 上吹式出风,系统阻力小;
- 平衡等级高达G2.5,减少噪声和振动;
- 环氧树脂静电喷涂外壳、防腐防锈;
- 直联驱动、无易损件、免维护。



产品名称:VHR

- 风量范围:2,160—237,362m<sup>3</sup>/h

产品特点:

- 专利旗云型流线型风帽设计:自动降低风雪载荷;
- 多重加强结构:耐受内地和沿海大风考验;
- 可连续安装:替代通风屋脊大风量送排风;
- 镀锌钢现场拼装:降低屋面载荷,节省吊装费;
- 可加装过滤网:保证空气品质。



产品名称:YFWEX/YFWSP

- 风量可达:400—29,000m<sup>3</sup>/h
- 静压范围:40—300Pa
- 驱动形式:直联驱动
- 安装形式:边墙安装
- 用途:厂房边墙送排风、防爆排风。

产品特点:

- 前掠型叶片,渐进切削空气,风量大,噪声低;
- 方形外壳,极易边墙安装;
- 平衡等级高达G2.5 (AMCA 204);
- 直联驱动,无易损件,免维护;
- 配件齐全实用,考虑更周到;
- 外形设计美观,与现代建筑设计匹配。



产品名称:VDR

- 风量范围:279—15,682m<sup>3</sup>/h

产品特点:

- 圆形风帽,四面进风,通风流畅;
- 双曲线文丘里管:降低阻力;
- 配有防鸟网:防止异物进入室内;
- 体积小,重量轻,极易安装;
- 表面静电环氧喷涂,10年不腐不锈;
- 防水结构设计:全天候使用。



产品名称:VTR

- 风量范围:256—6,113m³/h

产品特点:

- 随风而动,增加建筑物动感;
- 风帽平衡:2m/s风速下仍能快速转动;
- 叶片设计合理:保证排气顺畅而且防水;
- 免润滑低阻高效轴承:L10:80000小时;
- 不锈钢涡轮叶片:整体外形优美;
- 风帽角度可调整:适用于不同屋面斜度。



产品名称:UAH-NE  
平疫结合排风过滤机组

- 用途:平疫结合医院、研究机构、生物实验室的普通排风、过滤排风等。
- 风量范围:3,400—28,000m³/h

产品特点:

- 高效无蜗壳离心风机,效率高、噪音低;
- 直联驱动,无易损件,免维护;
- 平日、疫情双通道一键切换,操作便捷、安全;
- 搭载变频电机,减少初期投资;
- 可选EC智能风机,结构紧凑、更节能。

市政通系列/Municipality Series



产品名称:YFMRT/YFMRT(R)

- 风量范围:8,000—980,000m³/h
- 静压范围:200—2,350Pa
- 驱动形式:直联驱动
- 安装形式:水平、垂直
- 用途:地铁、隧道、建筑工程、水利大坝等。

产品特点:

- 先进的机翼型叶片设计,高效率;
- 专利防喘振设计,更安全;
- 单向或双向可逆设计,应用更灵活;
- 平衡等级高达G2.5(AMCA 204);
- 直联驱动,高效,免维护;
- 表面热镀锌或喷涂处理,防腐防锈。



产品名称:UAH-DM  
除尘过滤新风机组

- 用途:新风换气,空气过滤,余热回收等空气处理场合。
- 风量范围:2,000-20,000m³/h

产品特点:

- 空气过滤,净化效率高达95%
- 风量范围大,工业与公用建筑全覆盖
- 机组采用AMCA认证内部风机,效率高,噪声低;
- 低阻力过滤器,进一步节约能耗,运行费用低;
- 便可拆卸过滤装置设计,维护简便;
- 整体经济性明显,可快速收回投资。

平流层系列/Stratosphere Series



产品名称:YFTNV/YFTNV(R)

- 风量范围:4.2—52.3m³/s
- 静压范围:101—3,500Pa
- 驱动形式:直联驱动
- 安装形式:吊装、侧墙安装
- 用途:主要用在隧道射流通风,含地铁隧道、公路隧道、铁路隧道、地下车库等。

产品特点:

- 先进的机翼型叶片设计,效率高,噪音低;
- FEA有限元分析反复验证,更可靠;
- 单向或双向可逆设计,应用更灵活;
- 平衡等级高达G2.5(AMCA 204);
- 可选1D或2D消声器,噪音低;
- 表面热镀锌或喷涂处理,防腐防锈。



产品名称:FHF

- 用途:安装在通风、空气调节系统的送、回风管道上,平时呈开启状态,火灾时当管道内烟气温度达到70°C时关闭,并在一定时间内能满足漏烟量和耐火完整性要求,起隔烟阻火作用的阀门。

产品特点:

- 泄露率低,密封性好;
- 启闭灵活自如,不会出现卡阻现象;
- 坚固耐用,防腐性能强,使用寿命长;
- 耐火极限≥1.5小时。

绿色空间系列/Green-space Series



产品名称:UAH-DG(单热)/UAH-DC(冷热)  
直接燃烧式燃气加热空气处理机组

- 用途:大型工业厂房采暖、大型涂装线、工业用低温冷空气预热。
- 最大加热量:1,240kW
- 安装方式:机房、室外、屋顶安装。

产品特点:

- 热效率高达:95%(比蒸汽锅炉效率高25%)节能环保;
- 燃烧产物中CO含量<5PPM,远低于国际50PPM,安全可靠;
- 加热量大,回暖速度快,温升高;
- 维护简单,不需值守;
- 休息时可关机:运行费用低;
- 传统锅炉房相比:初投资小,使用更简便。



产品名称:PFHF

- 用途:安装在机械排烟系统的管道上,平时呈开启状态,火灾时当管道内烟气温度达到280°C时关闭,并在一定时间内能满足漏烟量和耐火完整性要求,起隔烟阻火作用的阀门。

产品特点:

- 泄露率低,密封性好;
- 启闭灵活自如,不会出现卡阻现象;
- 坚固耐用,防腐性能强,使用寿命长;
- 耐火极限≥1.5小时。



产品名称:PYH

- 用途:安装在机械排烟系统各支管端部(烟气吸入口)处,平时呈关闭状态并满足漏风量要求,火灾或需要排烟时打开,起排烟作用的阀门。

产品特点:

- 泄露率低,密封性好;
- 启闭灵活自如,不会出现卡阻现象;
- 坚固耐用,防腐性能强,使用寿命长。



产品名称:UAH-IM(模块式)/UAH-IS  
(单级燃烧器)间接燃烧燃气加热空气处理机组

- 用途:要求隔离并使用动力排放废气的大型工业厂房采暖、大型涂装线、工业用低温冷空气预热。
- 最大加热量:200kW
- 安装方式:机房、室外、屋顶安装。

产品特点:

- 初期投资小,与传统锅炉房相比,减少固定资产的投资;
- 回风可利用,能耗低,节省燃料费;
- 热效率高达82%,比蒸汽锅炉效率高12%;
- 燃烧产物动力排放:始终送风空气清新;
- 高可靠性,随时启停,回暖速度快,避免因停产时开启带来的损失;
- 维护简单,运行费用低。