



COMPANY INTRODUCTION

公司简介

津佰电源下设上海津佰电源科技有限公司和江苏津佰电源实业有限公司，是一家集电源设计、生产、销售、服务于一体的开放型制造实体企业。公司主打制造稳压电源、变压器、UPS及旁路柜、医用IT隔离电源、变频稳压电源、直流稳压电源、谐波滤波柜、变频电源、整流器、电抗器等系列电源产品。公司具备专业的技术研发实力，并可按照不同用户的特殊要求，接受委托设计、生产用户所需的产品。量身定制非标电源产品，以满足特殊的供电环境使用，专业的技术团队为客户设计专属的供配电系统解决方案。

津佰通过科学的管理方法，严格遵循ISO9001质量管理运行体系，公司秉承“以专业的产品设计和售后服务，为顾客提供物超所值的优质产品”为质量方针，深受德国、日本、韩国等外资企业用户的青睐欢迎，目前公司产品已覆盖低压电力行业各个应用领域，产品在石油化工、轨道交通、移动通信、生产制造、电力、等诸多行业得到了广泛的应用及好评。目前，我们正致力于发展节能型电源产品的开发，持续强化科技创新和自主品牌的建设力度，力争成为最优秀的电源供应商，为用户提供最优质稳定的电源产品。



优秀的品质来源于不断的技术创新和研发投入，科学的管理加上完善的技术服务保障体系，是企业发展的基础。今天津佰电源奉行“工匠精神造产品”的方针，不断开拓创新、以技术服务为核心、视品质为企业生命根本，奉客户为衣食父母，履行诚实经营之道，竭诚为您提供最优性价比的电源产品和专业的售前售后技术服务，真正为您提供最优化的电源解决方案，让您更加放心选择津佰电源科技产品。



SBW/DBW

三相/单相全自动补偿式交流稳压器

Three-phase/single-phase fully automatic compensated AC voltage regulator



● 概述 Overview

SBW、DBW系列交流补偿式电力稳压器(以下简称稳压器),是我公司针对当前我国国家电网行情,自主研发设计的一款电源产品。当外界供电网络电压波动或负载变动造成电压波动时能自动保持输出电压的稳定。本系列产品与其它型式的稳压器相比,具有容量大、效率高、无波形畸变、电压调节平稳等优点,适用负载广泛,能承受瞬时超载,可长期连续工作,手动/自动切换,设有过压保护、缺相、相序保护及机械故障自动保护,本机具有运行可靠、体积小,重量轻,使用安装方便等优点。该系列产品已通过欧盟“CE”认证,并取得上海测试中心认证机构权威检测,可与国外产品互换使用。

● 功能特点 Features

- ◆ 稳压精度高:采用RMS真有效值取样控制板,稳压精度1~5%可调。
- ◆ 调节速度快:机床滑块传导技术,响应时间小于等于0.04S,稳定时间小于1.2S。
- ◆ 保护功能全:具备过压、欠压、过流、短路、过热、缺相等保护功能。
- ◆ 稳压范围宽:标配±20%,可定制±30%~±50%范围。
- ◆ 整机效率高:稳压器效率≥98%。
- ◆ 控制技术稳:先进的MCU测量控制,进口计量芯片设计技术,系统精准稳定。
- ◆ 输出波形佳:输出电压波形无畸变,无谐波。
- ◆ 选用材质优:0.35mm高导磁低损耗涂层矽钢片,C1017合金电刷。
- ◆ 自控程度高:系统全自动稳压、延时启动、故障解除自动恢复功能。
- ◆ 负载容量大:稳压器容量从1KVA~3600KVA可选。
- ◆ 负载类型广:适应任意负载。
- ◆ 通信功能全:RS485\RS232\GPRS 可选。

● 主要技术参数 The main technical parameters

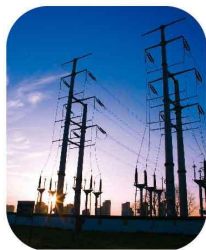
容量范围	三相容量SBW-20~3600KVA;单相容量:DBW-10~500KVA
输入电压	三相380Vac±15%;三相380Vac±20%;可定制±30%±40%
输出电压	三相380Vac 单相220Vac;可根据客户需求定制输出电压,如200V 208V 400V
稳压精度	1%~5%可调
频率范围	50Hz/60Hz
效率	98%(功率等级50KVA以上)
响应速度	≤0.04S
稳定速度	输入电压相对于额定值阶跃变化10%时,稳定时间≤1.2S
绝缘电阻	≥2MΩ
绝缘强度	2000V 1分钟无击穿
波形畸变	输出电压波形与输入电压波形相比较,其相对谐波含量的增量不大于1%
通信功能	可选配RS232、RS485、GPRS接口,完成遥信遥测遥控功能
显示功能	LCD高亮液晶显示,能显示输入输出电压、输出电流值、频率、温度及故障告警状态指示等。HMI人机界面触摸屏显示(可选)
保护功能	具有延时输出,过压、欠压、过载、短路、过热、缺相、逆相等告警及保护功能,并在故障恢复后,能够自动恢复稳压供电。
工作温度	-15°C+45°C
相对湿度	10%~90%(20°C±5°C)
海拔高度	<1000m,超出标准海拔,根据GB1094.11.2013《干式变压器》中第11.3条降额使用
防护等级	IP21,可定制IP56级以下防护等级
噪音	<60dB
执行标准	YD/T 1074-2000《通信用交流稳压器》JB/T7620-1994《补偿式交流稳压器》

用途广泛

用于轨道交通、发电厂、石油、化工、工矿企业等诸多行业



轨道交通



电力



石化



工矿企业

上海津佰电源科技有限公司
SHANGHAI KINBO POWER TECHNOLOGY CO., LTD.
江苏津佰电源实业有限公司
JIANGSU KINBO POWER SUPPLY INDUSTRY CO., LTD.

KBSG

隔离变压器

KBSG Isolating transformer



● 概述 Overview

津佰KBSG系列隔离变压器,其输出端跟输入端是完全“断路”隔离的,通过建立新的中线-接地就可解除电网中共模干扰和其它中线的困扰,隔离变压器将三线 Δ 接线转换为四线 Y_0 系统,加屏蔽就进一步免除了由变压器内部耦合的高频脉冲干扰和噪音,虽然有屏蔽的隔离变压器对各种N-G来的干扰(脉冲和高频噪声)能有效防止,但变压器必须正确妥善接地,十分严格。这样就有效的对变压器的输入端(电网供给的电源电压)起到了一个良好的过滤作用。从而给用电设备提供了纯净的电源电压。

本公司为客户设计生产高质量的隔离变压器具有良好的抗干扰隔离性能,可广泛用于电厂、船舶、化工、冶炼、地铁、机场、车站、岸电码头、工矿企业及隧道的输配电等场所。该系列产品已通过欧盟“CE”认证,并取得上海测试中心及德国莱茵TUV认证机构权威检测,可与国外产品互换使用。

● **产品特性** Product Features

- 高度隔离
- 将 Δ 转换为Y或Y至 Δ
- N-G性能良好
- 电压抽头容易转换
- 高度共模干扰抑制
- 按用户的特殊性能要求设计

● **主要技术参数** The main technical parameters

系统电压	12V~1000V
容量	0.3~1200kVA
相数	单相、三相
效率	$\geq 98\%$
联结方式	Dyn11或Yyn0
空载电流	$< 4\%$
绝缘强度	2500V/min 无击穿
绝缘等级	F级 (H级可选)
绝缘电阻	$\geq 10M\Omega$
温升	$< 100k$
阻抗	$< 4\%$

● **应用** application

- 1、加装在稳压电源的输入或输出端
- 2、需要隔离和屏蔽的任何系统

