



因联结而喜悦!!
Delight Through Connections



关键可靠 能量传输

适用于储能电池系统的插拔式连接器

DF-016C-01

适用于储能电池系统的插拔式连接器

町洋推出了用于储能电池的连接器的，可覆盖户用及工商业储能的主流应用。产品符合 UL4128 标准、可承受 1500V DC 电压、具有 IP67 高防护性能、防呆防误插设计。能够为洁净能源行业提供更牢靠、更快速、更安全的连接！



产品特点

- 对插后可 360° 旋转，可灵活出线与配线
- 具有正负极与防插错结构，避免连接电池极位时发生错误
- 快速连接：具专利的可插拔式结构可提供快速可靠的接线体验
- 安全防护：具备 IP67 防护等级，且可在未插接的情况，提供全方位的防触电保护
- 安装灵活：设备侧支持多种连接技术，包含压接、螺纹柱、铜排和铜排螺纹
- 直观式的颜色配对，轻松辨识电池极位
- 350A 插头具有二次锁扣专利结构，为防止意外脱落提供更安全的保护

町洋的 0105 系列储能连接器可广泛应用于太阳能电站、国际家用储能和大型电动汽车等领域。



0105-XX6X 系列

Max. 120A 储能连接器
额定电压：1500V

产品资讯



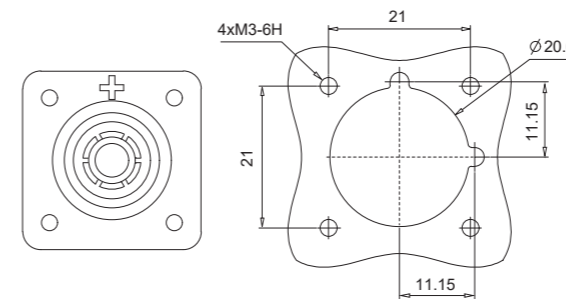
一般信息	
极数	1
颜色	正极：橘色 负极：黑色
防护等级	IP67 (对插状态)
工作温度(°C)	-40 ~ 125
储存温度(°C)	-40 ~ 70
材料信息	
外壳材料	PA
阻燃等级,符合 UL94	V0
导体材料	Copper Alloy
导体表面镀层	Ag
密封件材料	Silicon
卤素	无



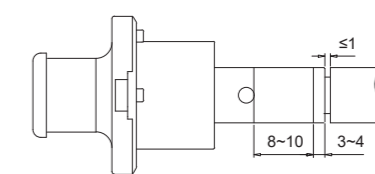
电气规格		
额定电压(V)	DC 1500	
额定电流(A)	76	120
最大线径(AWG, mm ²)	4	25
最小线径(AWG, mm ²)	6	16
额定冲击电压(kV)	12	
接触阻抗 (mΩ)	0.5	
绝缘阻抗(MΩ)	≥5000MΩ at DC 500V	
机械信息		
插入力(N)	≤75	
插拔次数	100	
适用电缆外径(mm)	9.2 ~ 10.7	
剥线长度(mm)	23±1	
接线方式	压接	

插座安装尺寸

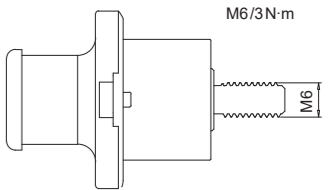
正极（橘色）



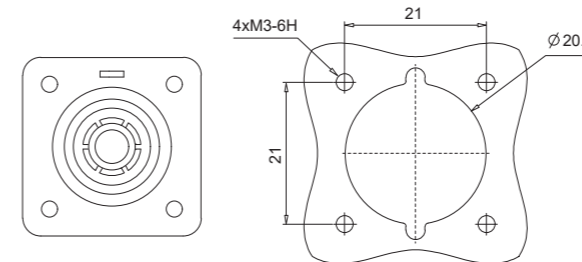
压接



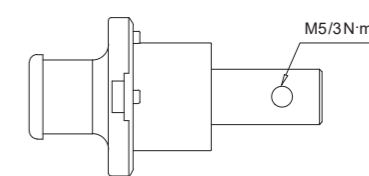
螺纹柱（M6, 3N·m）



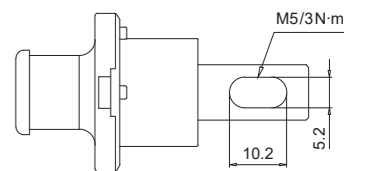
负极（黑色）



铜排螺纹（M5, 3N·m）



铜排（M5, 3N·m）



单位：mm

0105-XX1X 系列

Max. 250A 储能连接器
额定电压: 1500V

产品资讯



一般信息	
极数	1
颜色	正极: 橘色 负极: 黑色
防护等级	IP67 (对插状态)
工作温度(°C)	-40 ~ 125
储存温度(°C)	-40 ~ 80
材料信息	
外壳材料	PA
阻燃等级,符合 UL94	V0
导体材料	Copper Alloy
导体表面镀层	Ag
密封件材料	Silicon
卤素	无



电气规格		
额定电压(V)	DC 1500	
额定电流(A)	200	250
最大线径(AWG, mm ²)	2/0	70
最小线径(AWG, mm ²)	1/0	50
额定冲击电压(kV)	12	
接触阻抗 (mΩ)	0.5	
绝缘阻抗(MΩ)	≥5000MΩ at DC 500V	
机械信息		
插入力(N)	≤100	
插拔次数	100	
适用电缆外径(mm)	14.5 ~ 17	
剥线长度(mm)	20±1	
接线方式	压接	

0105-XX2X 系列

Max. 350A 储能连接器
额定电压: 1500V

产品资讯



一般信息	
极数	1
颜色	正极: 橘色 负极: 黑色
防护等级	IP67 (对插状态)
工作温度(°C)	-40 ~ 125
储存温度(°C)	-40 ~ 80
材料信息	
外壳材料	PA
阻燃等级,符合 UL94	V0
导体材料	Copper Alloy
导体表面镀层	Ag
密封件材料	Silicon
卤素	无

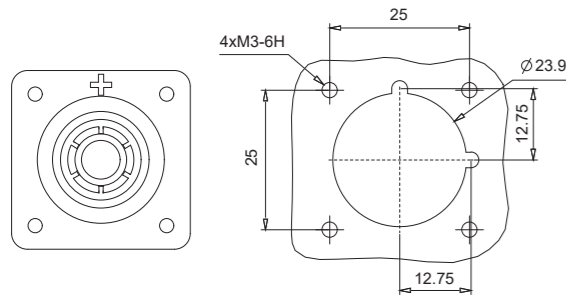


电气规格		
额定电压(V)	DC 1500	
额定电流(A)	300	350
最大线径(AWG, mm ²)	4/0	120
最小线径(AWG, mm ²)	3/0	95
额定冲击电压(kV)	12	
接触阻抗 (mΩ)	0.5	
绝缘阻抗(MΩ)	≥5000MΩ at DC 500V	
机械信息		
插入力(N)	≤100	
插拔次数	100	
适用电缆外径(mm)	15.1 ~ 22.5	
剥线长度(mm)	29±1	
接线方式	压接	

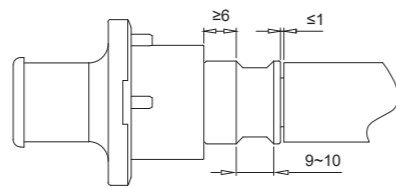
插座安装尺寸

插座类型

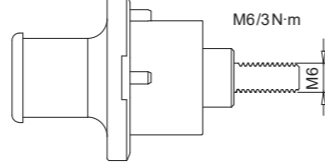
正极 (橘色)



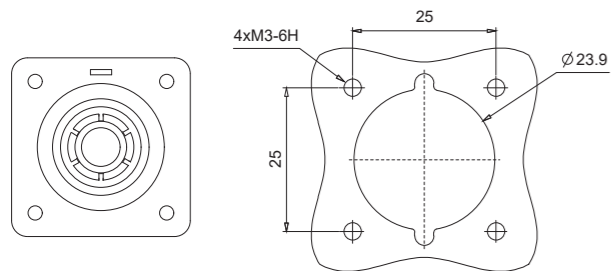
压接



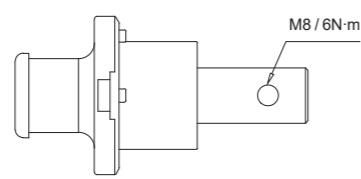
螺纹柱 (M6, 3N·m)



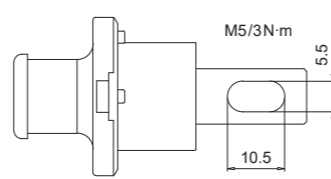
负极 (黑色)



铜排螺纹 (M8, 6N·m)



铜排 (M5, 3N·m)

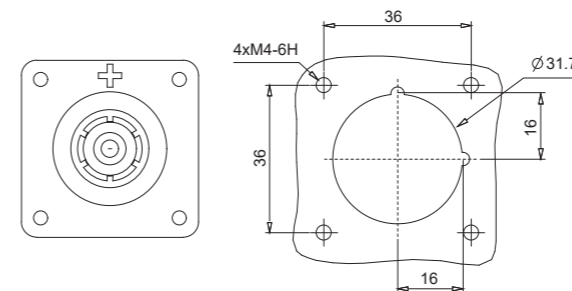


单位: mm

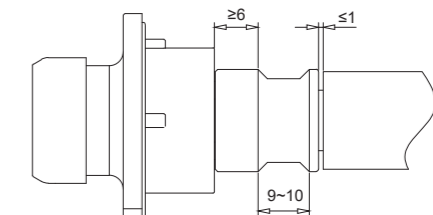
插座安装尺寸

插座类型

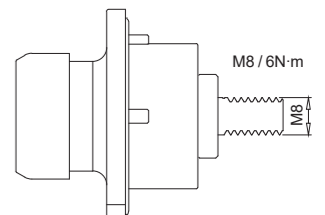
正极 (橘色)



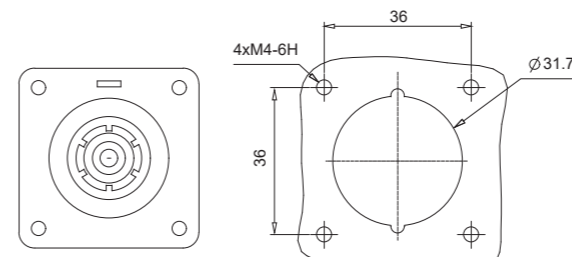
压接



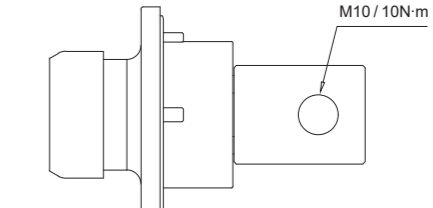
螺纹柱 (M8, 6N·m)



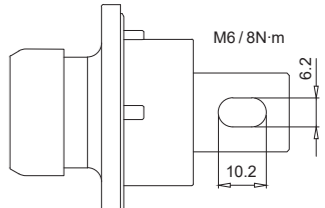
负极 (黑色)



铜排螺纹 (M5, 3N·m)



铜排 (M6, 8N·m)



单位: mm

产品尺寸

插头尺寸表				
单位: mm				
图示				
代号	A	B	C	D
76/120A	28.00	68.45	32.15	22.20
200/250A	35.03	80.30	35.30	26.70
300/350A	46.80	104.10	47.70	36.40

插座尺寸表								
单位: mm								
终端类型	压接		螺纹柱		铜排螺纹		铜排	
图示								
代号	A	B	A	B	A	B	A	B
76/120A	18.90	55.50	18.90	47.00	18.90	55.50	18.90	55.50
200/250A	23.50	60.70	23.50	58.90	23.50	67.00	23.50	60.70
300/350A	23.55	61.50	23.55	57.45	23.55	67.30	23.55	59.55

插座安装尺寸					
单位: mm					
图示					
代号	A	B	C	D	安装扭矩
76/120A	21.00	21.00	20.60	M3-6H	0.4~0.6N·m
200/250A	25.00	25.00	23.90	M3-6H	0.4~0.6N·m
300/350A	36.00	36.00	31.70	M4-6H	1~1.1N·m

订购资讯

插头						
图示						
接线容量	16 - 25 mm ²		50 - 70 mm ²		95 - 120 mm ²	
	4 - 6 AWG		1/0 - 2/0 AWG		3/0 - 4/0 AWG	
额定电流 (A)	76 - 120		200 - 250		300 - 350	
额定电压 (VDC)	1500					
防护等级	IP 67					
颜色	橘色(正极)	黑色(负极)	橘色(正极)	黑色(负极)	橘色(正极)	黑色(负极)
订货规格	0105-0160	0105-0260	0105-0110	0105-0210	0105-0120	0105-0220


插座							
图示							
	压接	螺纹柱	铜排螺纹	铜排			
额定电流 (A)	76 - 120		200 - 250		300 - 350		
压接	无附加螺丝	0105-116A	0105-126A	0105-111A	0105-121A	0105-112A	0105-122A
	铁镀锌螺丝	0105-1161	0105-1261	0105-1111	0105-1211	0105-1121	0105-1221
	不锈钢螺丝	0105-1165	0105-1265	0105-1115	0105-1215	0105-1125	0105-1225
螺纹柱	无附加螺丝	0105-116B	0105-126B	0105-111B	0105-121B	0105-112B	0105-122B
	铁镀锌螺丝	0105-1162	0105-1262	0105-1112	0105-1212	0105-1122	0105-1222
	不锈钢螺丝	0105-1166	0105-1266	0105-1116	0105-1216	0105-1126	0105-1226
铜排螺纹	无附加螺丝	0105-116C	0105-126C	0105-111C	0105-121C	0105-112C	0105-122C
	铁镀锌螺丝	0105-1163	0105-1263	0105-1113	0105-1213	0105-1123	0105-1223
	不锈钢螺丝	0105-1167	0105-1267	0105-1117	0105-1217	0105-1127	0105-1227
铜排	无附加螺丝	0105-116D	0105-126D	0105-111D	0105-121D	0105-112D	0105-122D
	铁镀锌螺丝	0105-1164	0105-1264	0105-1114	0105-1214	0105-1124	0105-1224
	不锈钢螺丝	0105-1168	0105-1268	0105-1118	0105-1218	0105-1128	0105-1228

* 螺丝可额外订购

插座	螺丝材质	订货规格	包装量
120A / 250A	铁镀锌	S000138500-F	100 PCS
	不锈钢	S000141000-F	100 PCS
350A	铁镀锌	S000140000-F	100 PCS
	不锈钢	S000140900-F	100 PCS

订购资讯

插头与插座配套订货规格

图示							
	此产品配套 图示为 350A						
颜色	橘色(正极)	黑色(负极)	橘色(正极)	黑色(负极)	橘色(正极)	黑色(负极)	
额定电流 (A)	76 - 120		200 - 250		300 - 350		
插头 + 压接 插座	无附加螺丝	0105-A16A	0105-A26A	0105-A11A	0105-A21A	0105-A12A	0105-A22A
	铁镀锌螺丝	0105-A161	0105-A261	0105-A111	0105-A211	0105-A121	0105-A221
	不锈钢螺丝	0105-A165	0105-A265	0105-A115	0105-A215	0105-A125	0105-A225
插头 + 螺纹 柱插座	无附加螺丝	0105-A16B	0105-A26B	0105-A11B	0105-A21B	0105-A12B	0105-A22B
	铁镀锌螺丝	0105-A162	0105-A262	0105-A112	0105-A212	0105-A122	0105-A222
	不锈钢螺丝	0105-A166	0105-A266	0105-A116	0105-A216	0105-A126	0105-A226
插头 + 铜排 螺纹插座	无附加螺丝	0105-A16C	0105-A26C	0105-A11C	0105-A21C	0105-A12C	0105-A22C
	铁镀锌螺丝	0105-A163	0105-A263	0105-A113	0105-A213	0105-A123	0105-A223
	不锈钢螺丝	0105-A167	0105-A267	0105-A117	0105-A217	0105-A127	0105-A227
插头 + 铜排 插座	无附加螺丝	0105-A16D	0105-A26D	0105-A11D	0105-A21D	0105-A12D	0105-A22D
	铁镀锌螺丝	0105-A164	0105-A264	0105-A114	0105-A214	0105-A124	0105-A224
	不锈钢螺丝	0105-A168	0105-A268	0105-A118	0105-A218	0105-A128	0105-A228

*螺丝可额外订购

插座	螺丝材质	订货规格	包装量
120A / 250A	铁镀锌	S000138500-F	100 PCS
	不锈钢	S000141000-F	100 PCS
350A	铁镀锌	S000140000-F	100 PCS
	不锈钢	S000140900-F	100 PCS

町洋电气贸易(上海)有限公司 DINKLE ELECTRIC TRADING (SHANGHAI) CO., LTD.

上海市徐汇区虹桥路3号港汇中心二座3708单元
Unit 3708, 2 Grand Gateway, No. 3 Hongqiao Road,
Xuhui District, Shanghai City.
TEL:+86-21-6487-0636 6427-3157
E-mail:service@dinkle.com
Web site:http://www.dinkle.com



官方网站



电子样本



产品视频

微信号: Dinkle-dyjd

E-mail:Support.SH@dinkle.com.cn

Web site:http://www.dinkle.com

2024 / Apr.