



BREMSKERL-Since 1929

勃兰姆斯基摩擦材料（湖州）有限公司

BREMSKERL

Der Spezialist für Brems- und Kupplungsbeläge
The specialist for brake and clutch linings



历史History

1929: 创建 “艾默林北德制动带公司”

1969: 更名为 “勃兰姆斯克摩擦材料艾默林” 公司

1979: 行业内率先提供无石棉摩擦材料

1990: 迁入Estorf-Leeseringen工业园,
建设新厂房和技术研发实验室

2004: 扩建自动化混料车间, 添置1:1试验台





BREMSKERL德国生产占地面积24000 m²
近百年来专注于为全球客户提供专业的摩擦和制动解决方案

2024

BREMSKERL 中国

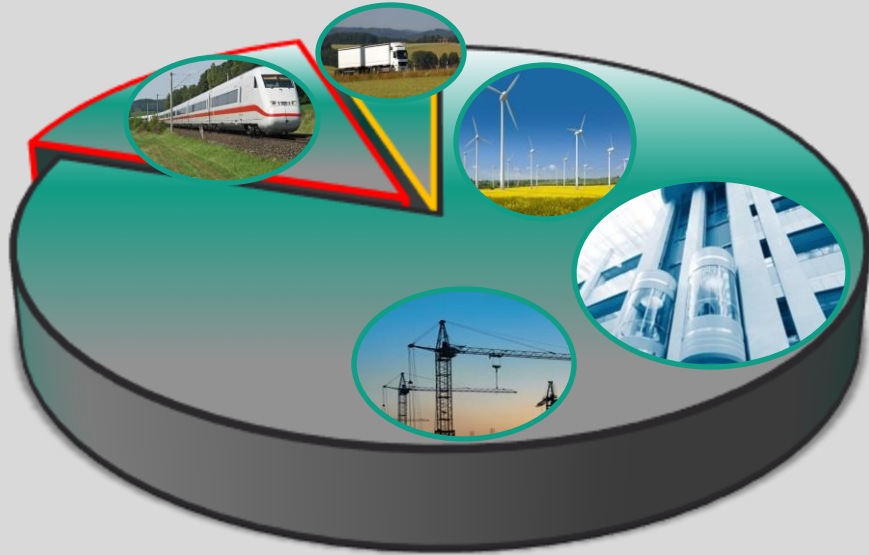
2006年： BREMSKERL在杭州设立销售办公室
BREMSKERL品牌摩擦片开始进入中国市场

2010年： BREMSKERL中国子公司成立：
勃兰姆斯基摩擦材料（杭州）有限公司

2022年： BREMSKERL中国引入了中方股东
在湖州市德清投资建厂，更名为：
勃兰姆斯基摩擦材料（湖州）有限公司

公司现有生产场地约4000平方米，员工60多人，拥有多条先进的自动化生产线，年产能达200万片，同时配备了专业的理化实验室及技术人才，实现了市场、技术、研发、生产、销售、售后服务等环节的贯通。





产品分类



工业领域 80%



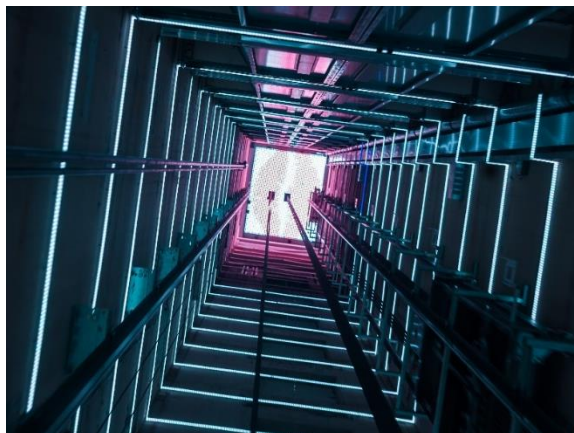
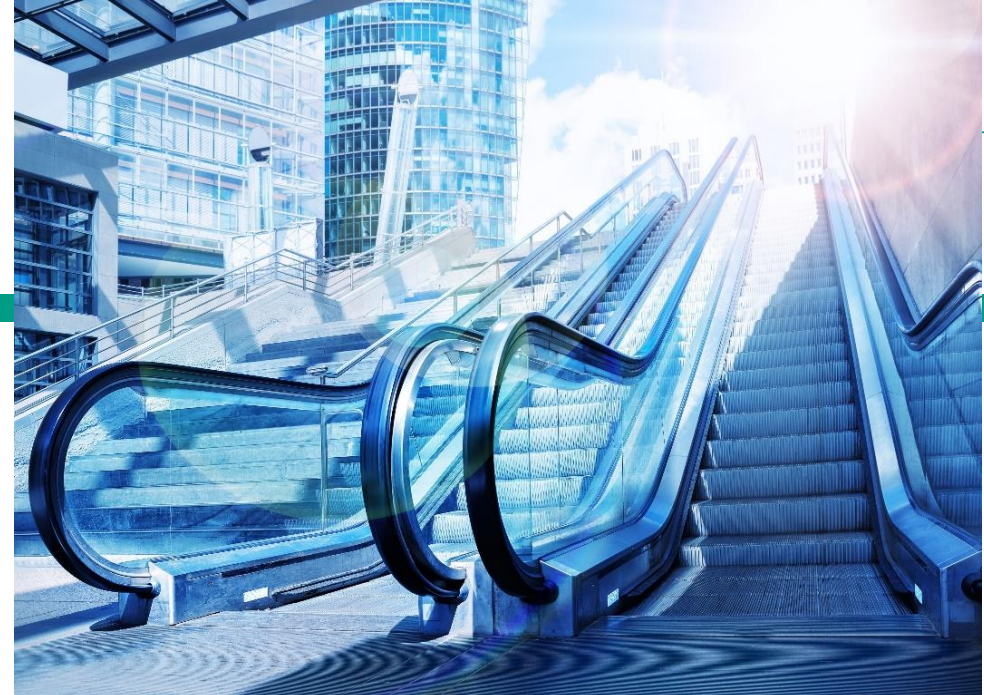
火车领域 15%



汽车领域 5%

工业领域应用细分

- 风电行业
- 传动技术
- 船舶制造
- 机械制造
- 农机设备
- 医疗设备
- 工程机械
- 压力机-提升和输送技术



工业产品种类

半成品

- 片状或板块
- 条形或卷材
- 编织类



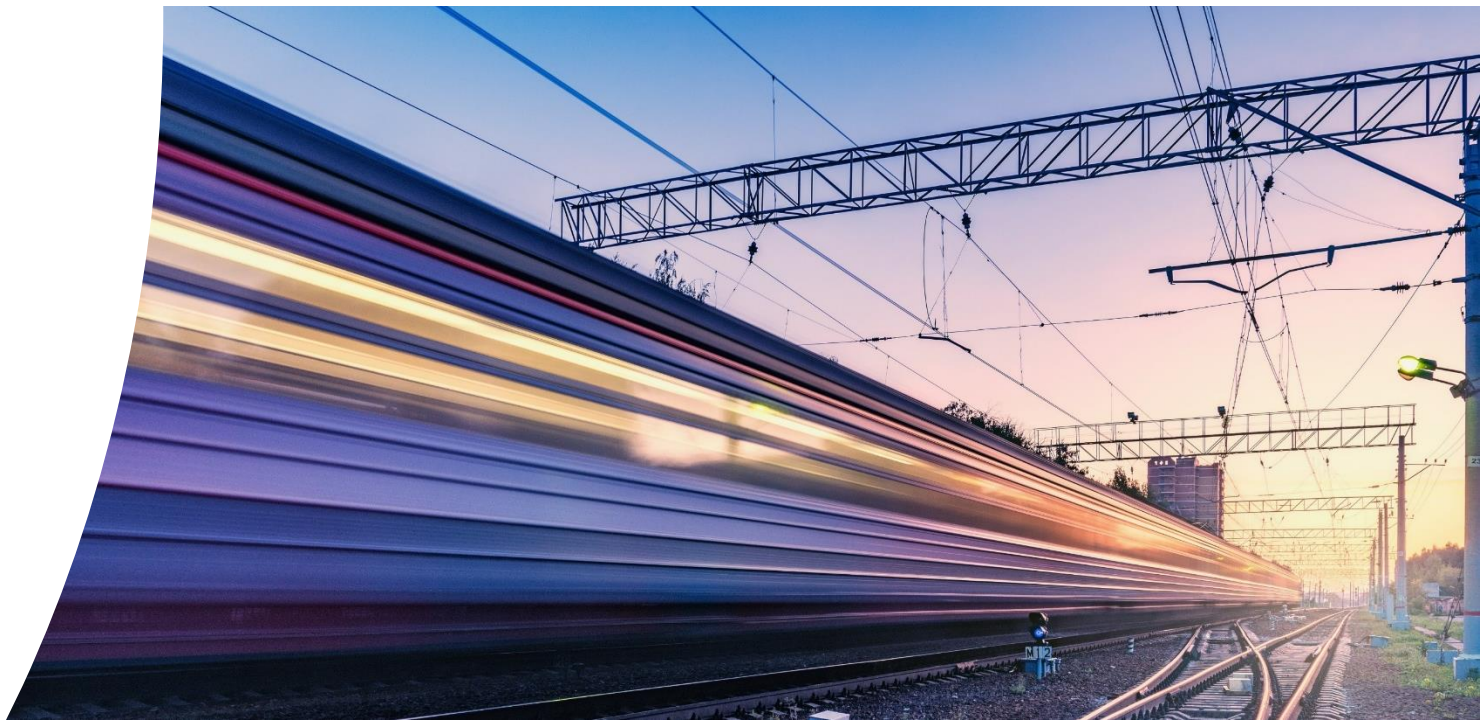
成品

- 圈状或环形
- 分段式
- 块状或异形
- 圆锥状
- 量身定制配合制动蹄的摩擦片



铁路领域应用细分

- 高速列车
- 长途运输
- 短途运输
- 载重货车



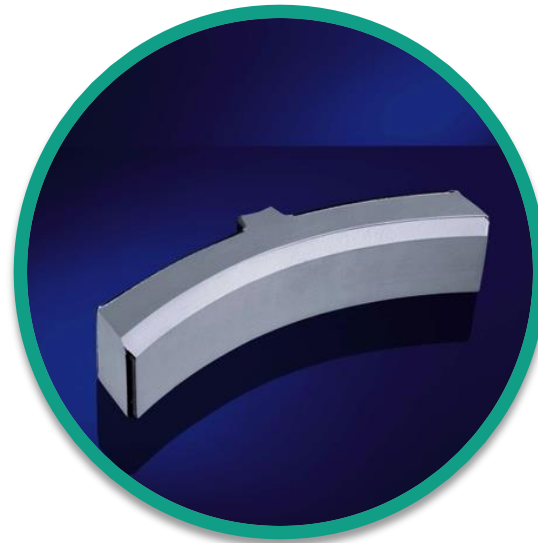
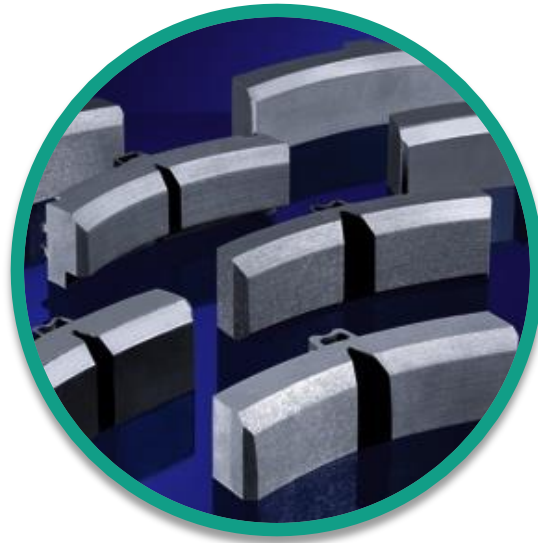
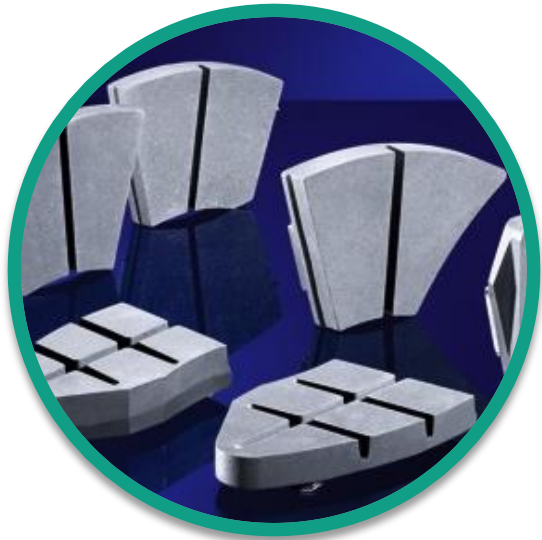
铁路产品种类

BREMSKERL

Der Spezialist für Brems- und Kupplungsbeläge
The specialist for brake and clutch linings



- 闸片
- 闸瓦



IRIS
Certification



商用车领域应用细分

- 重卡
- 挂车
- 小型公交
- 吊车
- 特种车辆等



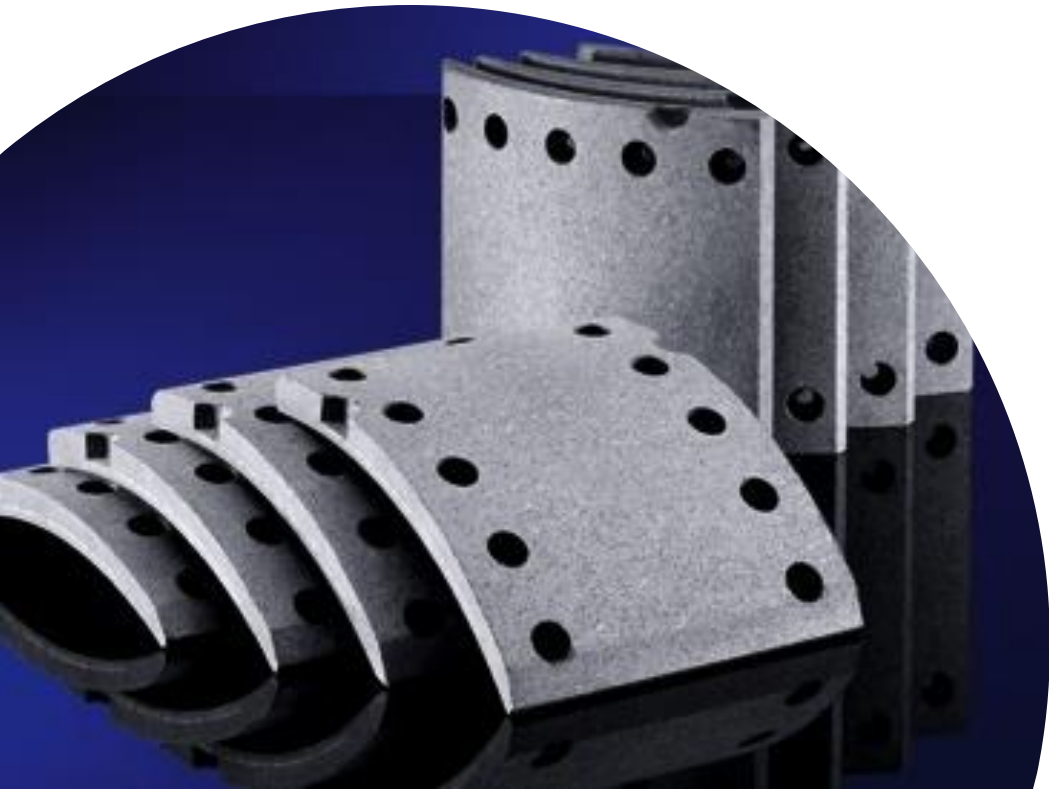
BREMSKERL

Der Spezialist für Brems- und Kupplungsbeläge
The specialist for brake and clutch linings



商用车产品种类

- 盘式制动片
- 鼓式制动片

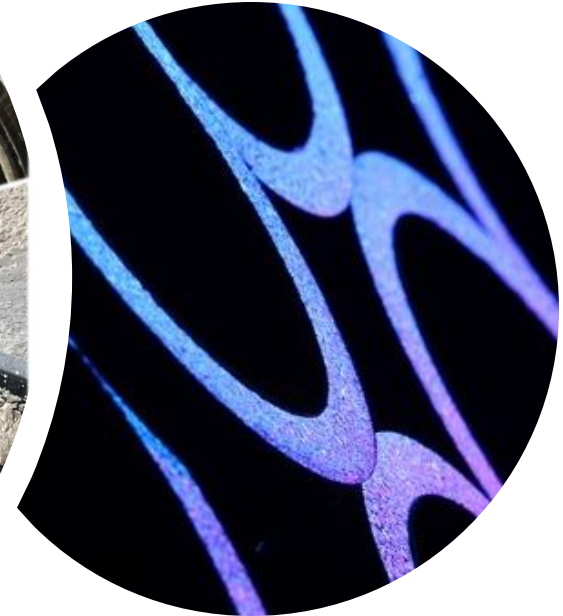
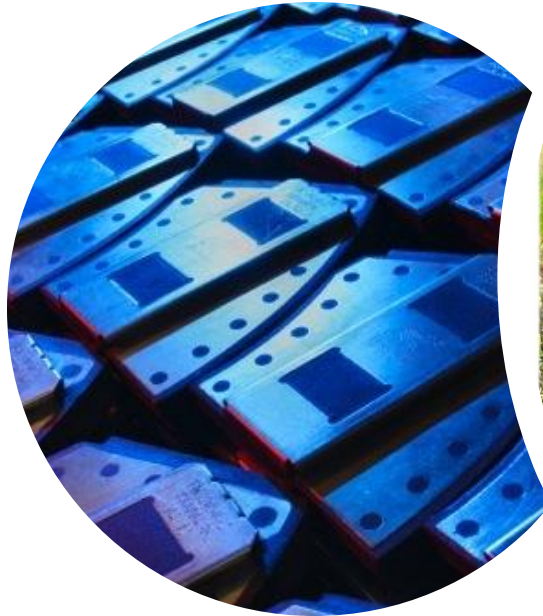


BREMSKERL

Der Spezialist für Brems- und Kupplungsbeläge
The specialist for brake and clutch linings



感谢您的观看!



勃兰姆斯基摩擦材料（湖州）有限公司
办公室地址：杭州市滨江区江陵路2028号3幢2008室
工厂地址：湖州市雷甸镇白云南路2258号4号厂房
电话：0571-85060396
传真：0571-81952383
Email: bkcsales@bremskerl.com